

Lokālo datortīklu attīstība Kolkas pamatskolā ERAF projektā "Izglītības iestāžu informācija".

Projekta līguma Nr. 2009/0352/3DP/3.2.2.1.2/09/IPIA/VIAA/598

Kopējās prasības:

1. Tīkla ierīkošana jāveic atbilstoši iekštelpu kabeļu tīklu ierīkošanas prasībām.
2. Katram ierīkotā kabeļa galam ir jābūt marķētam.

Skolas stāvu plāni ar telpu numuriem pielikumā.

1. stāvā sekojoši darbi:

- 1.1 ievilkt datortīklu un ierīkot virsapmetuma datortīkla rozetes telpās Nr 3, 4, 9, 23
- 1.2 uzstādīt 48 portu tīkla komutatoru tīkla sadales skapī telpā Nr 40
- 1.3 uzstādīt un konfigurēt bezvadu tīkla maršrutētāju sadales skapī telpā Nr 40
- 1.4 sagatavot pieslēguma kabeli no tīkla rozetes līdz darbavietai ar datoru

1	Virsapmetuma datortīkla rozete	RJ45, vienvietīga	4	gab.
2	Datortīkla kabelis	UTP (cat5e indoor) 100BASE-TX	150	M
3	Datortīkla kabeļa kanāli		100	M
4	Pieslēgkabelis ar konektoriem	UTP RJ-45 2 m	4	gab
5	Bezvadu tīkla maršrutētājs	Standarti: 802.11b,g,n Antenas: 2-4 Porti: Internet: Viens 10/100 RJ-45-Port LAN: Četri 10/100 RJ-45 Switched Ports Drošība: WEP, WPA-PSK, WPA2-PSK	1	gab.
6	Tīkla komutators	48 porti, min 100 Mbps	1	gab.

2. stāvā sekojoši darbi:

- 1.1 ievilkt datortīklu un ierīkot virsapmetuma datortīkla rozetes telpās Nr 43, 44, 45, 50, 51
- 1.2 sagatavot pieslēguma kabeli no tīkla rozetes līdz darbavietai ar datoru

1	Virsapmetuma datortīkla rozete	RJ45, vienvietīga	5	gab.
2	Datortīkla kabelis	UTP (cat5e indoor) 100BASE-TX	120	M
3	Pieslēgkabelis ar konektoriem	UTP RJ-45 2 m	5	gab
4	Datortīkla kabeļa kanāli		75	M

3. stāvā sekojoši darbi:

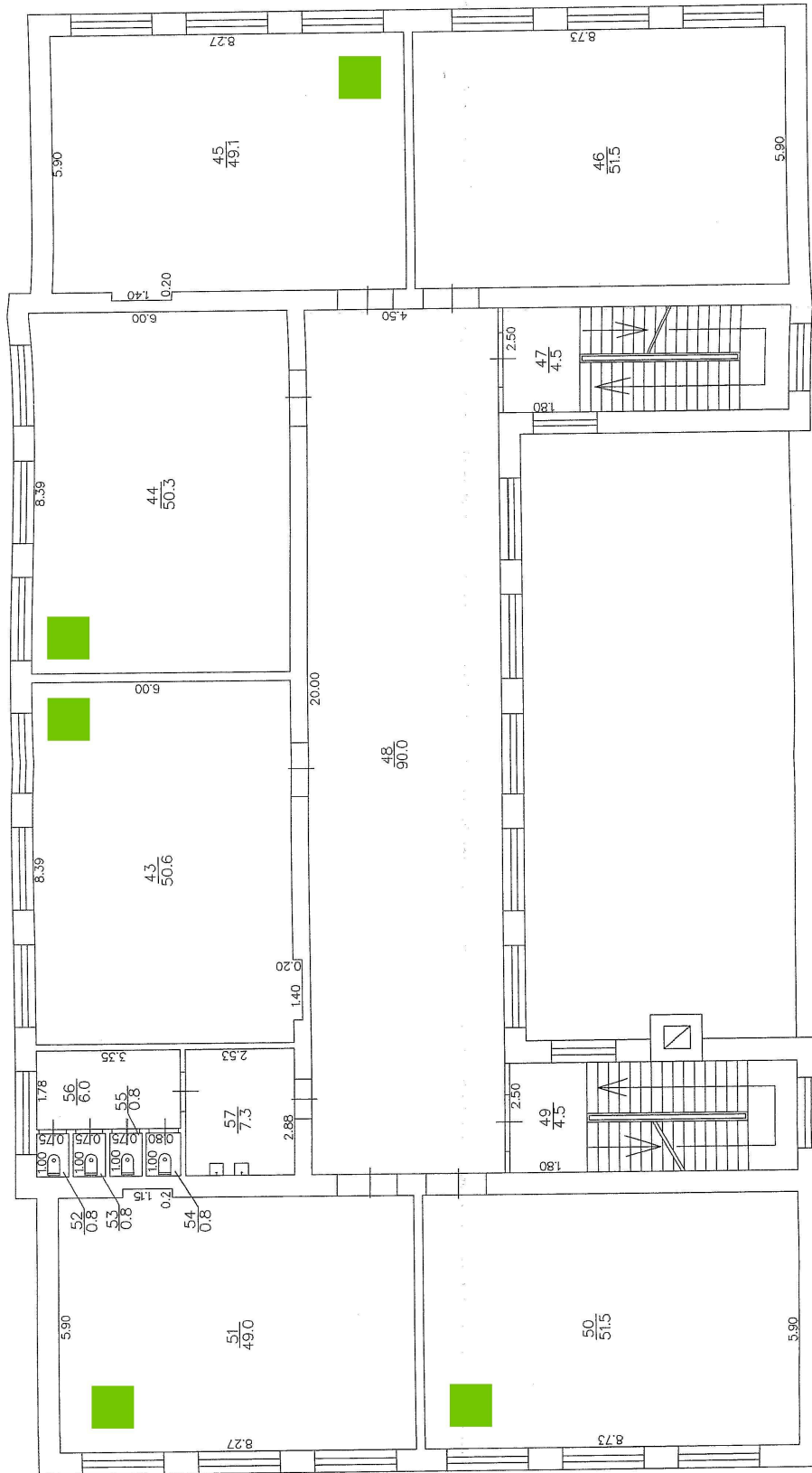
- 1.1 ievilkt datortīklu un ierīkot virsapmetuma datortīkla rozetes telpās Nr 66(divvietīga), 73

1.2 sagatavot pieslēguma kabeli no tīkla rozetes līdz darbavietai ar datoru

1.3 uzstādīt un konfigurēt bezvadu tīkla maršrutētāju piekļuves punkta režīmā

1	Virsapmetuma datortīkla rozete	RJ45, vienvietīga	1	gab.
2	Virsapmetuma datortīkla rozete	RJ45, divvietīga	1	gab.
3	Pieslēgkabelis ar konektoriem	UTP RJ-45 2 m	3	gab
4	Datortīkla kabelis	UTP (cat5e indoor) 100BASE-TX	210	M
5	Datortīkla kabeļa kanāli		200	M
6	Bezvadu tīkla maršrutētājs	Standarti: 802.11b,g,n Antenas: 2-4 Porti: Internet: Viens 10/100 RJ-45-Port LAN: Četri 10/100 RJ-45 Switched Ports Drošība: WEP, WPA-PSK, WPA2-PSK	1	gab.

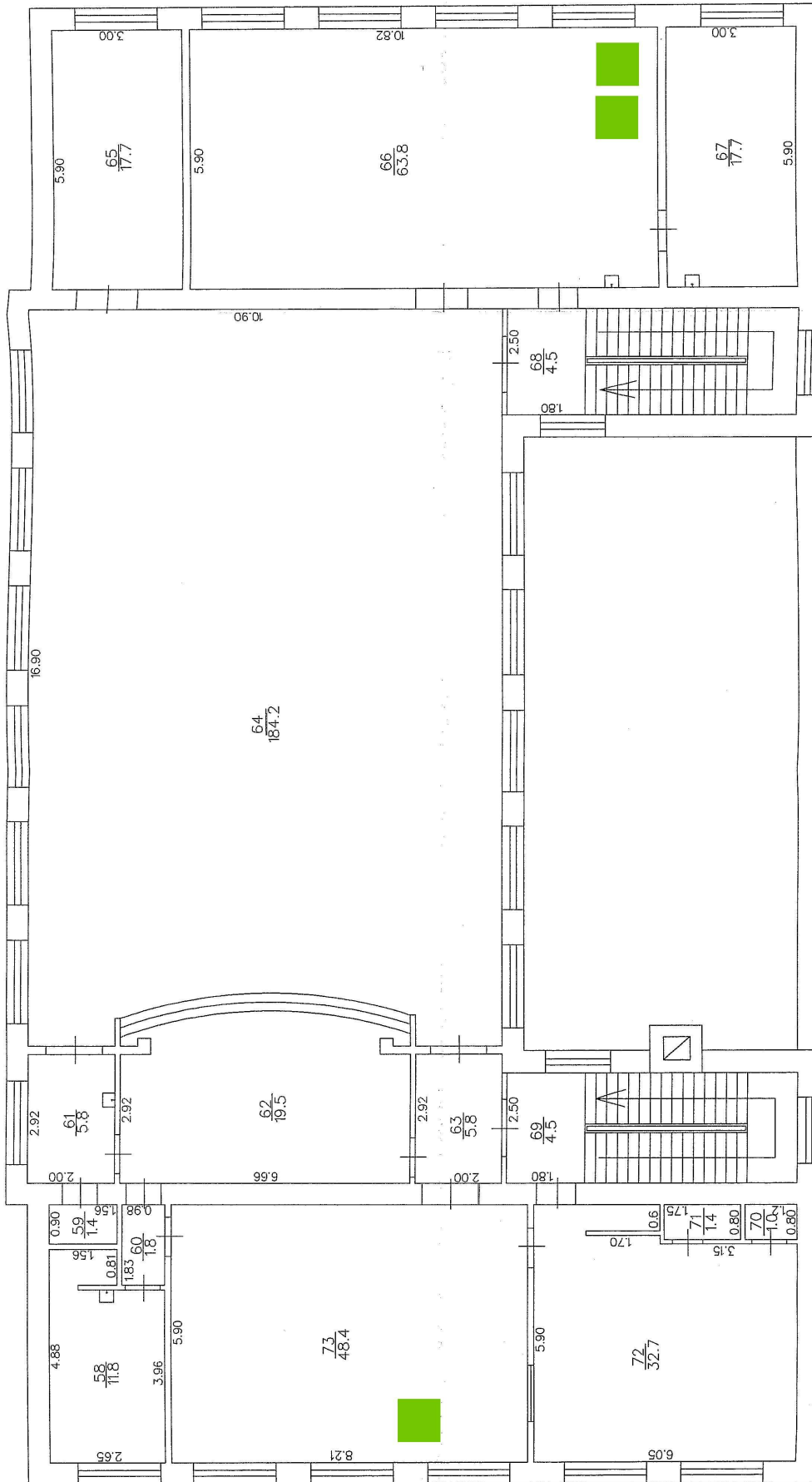
2. stāva plāns



Tikla rozešu ierīkošanas vieta

Būves 2 stāva plāna		Būves kadastra apzīmē	
sīnēma H=3.70		8862 007 0234	
Mērogs	Izstrādājis	Paraksts	Datums
	1:100	<i>[Signature]</i>	2012.04.02

3. stāva plāns



Tikla rozešu ierīkošanas vieta