

Zemes nogabalu Nr.	Kopplatība ha	Eksplikācija											T.sk.	Pārējās zemes	Meļiorētā lauksaimniecībā izmantojamā zeme	
		Zemes lietošanas veidi														
		Tajā skaitā					Meži	Krūm. j. j.	P. l. v.	Zem ceļiem	Zem ēkām un pagalmiem	Zem ūdeņiem				
Aramzeme	Augļu dārz.	Plavas	Ganības	1.1768	15.2674	1.3347										
17.7789	1.1768															



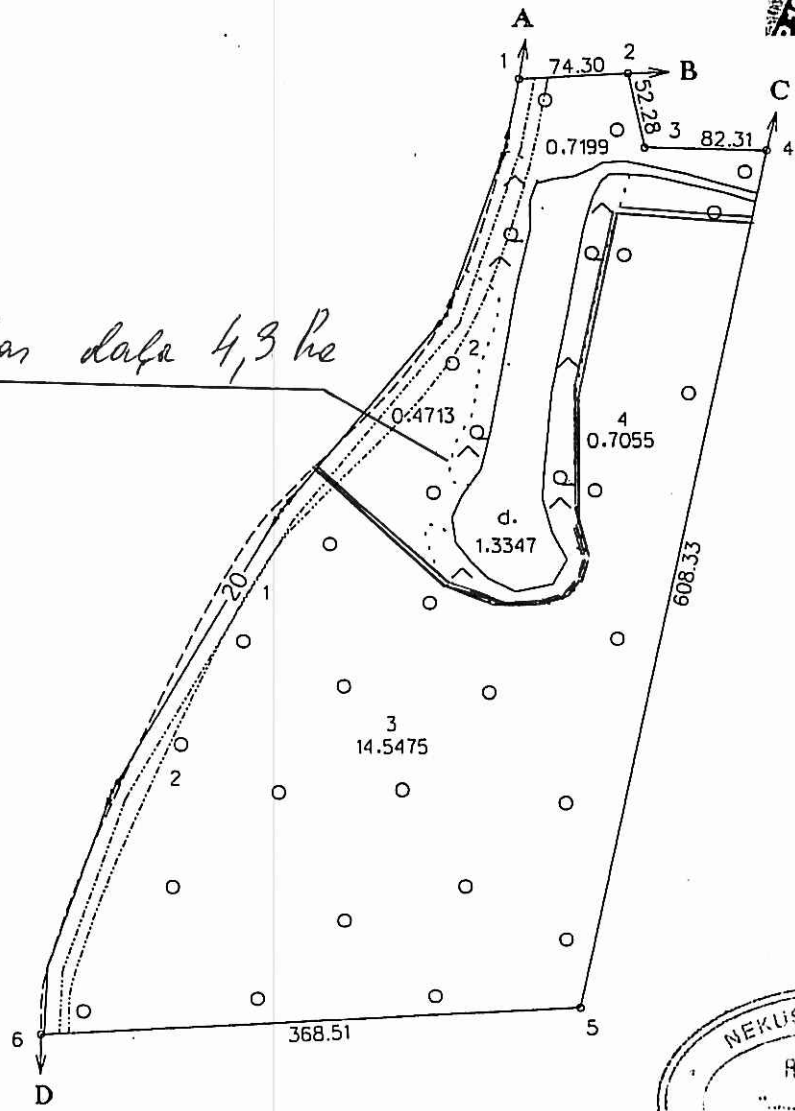
Nedaudzāko mēriku nodalījums 5022, - latr

Robežpunktu koordinātes
LKS92 koordinātu sistēmā

MĒROGA KOEFICIENTS :0.999689

	X	Y
1	398736.282	415262.710
2	398739.859	415336.899
3	398688.770	415347.929
4	398686.088	415430.166
5	398091.758	415301.311
6	398073.150	414933.383

Zemes mērīšanas daļa 4,3 ha



APROBEŽOJUMI

- 1-20 kV elektrisko tīklu gaisvadu līnijas 21 m aizsargjosla - 0.2559 ha
- 2-Autoceļa V131 30 m aizsargjosla - 0.5634 ha
- 3 - Rīgas jūras līča piekrastes 300m aizsargjosla - 17.7789 ha
- 4-Šīteres nacionālais parks-valsts nozīmes īpaši aizsargājamā dabas teritorija - 17.7789 ha

Mērogs 1: 5000
Platība 17.7789 ha

ROBEŽU APRAKSTS

- A-B Saimn. "JŪRMALAS" zeme
- B-C Saimn. "OZOLIŅI" zeme
- C-D Šīteres Valsts rezervāta zeme
- D-A Valsts a/c direkcijas zeme

Konjūru fotokartes Nr. 3227

VZD Ziemeļkurzemes reģionālās nodaļas Pasūtījumu izpildes pārvaldes Talsu sektors			
Sektora vadītājs	<i>[Signature]</i>	J. Miglāns	25.09.2001.
Robežas noteica	<i>[Signature]</i>	M. Bidzāns	18.09.2001.
Plānu zīmēja	<i>[Signature]</i>	M. Bidzāns	20.09.2001.