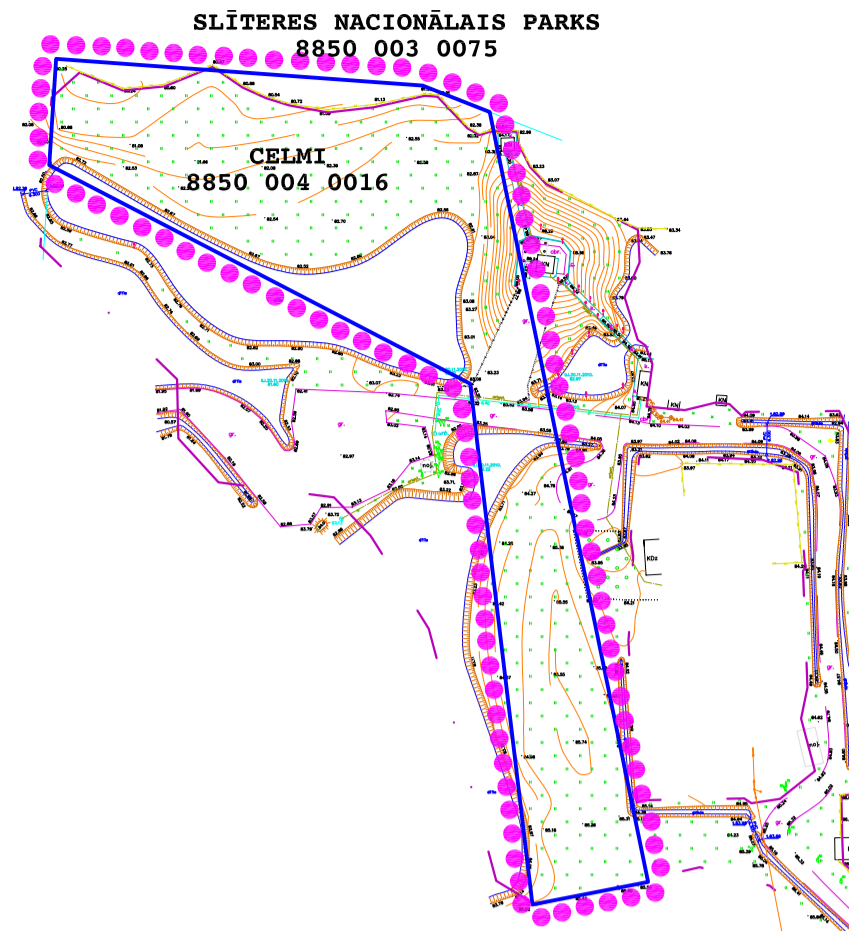


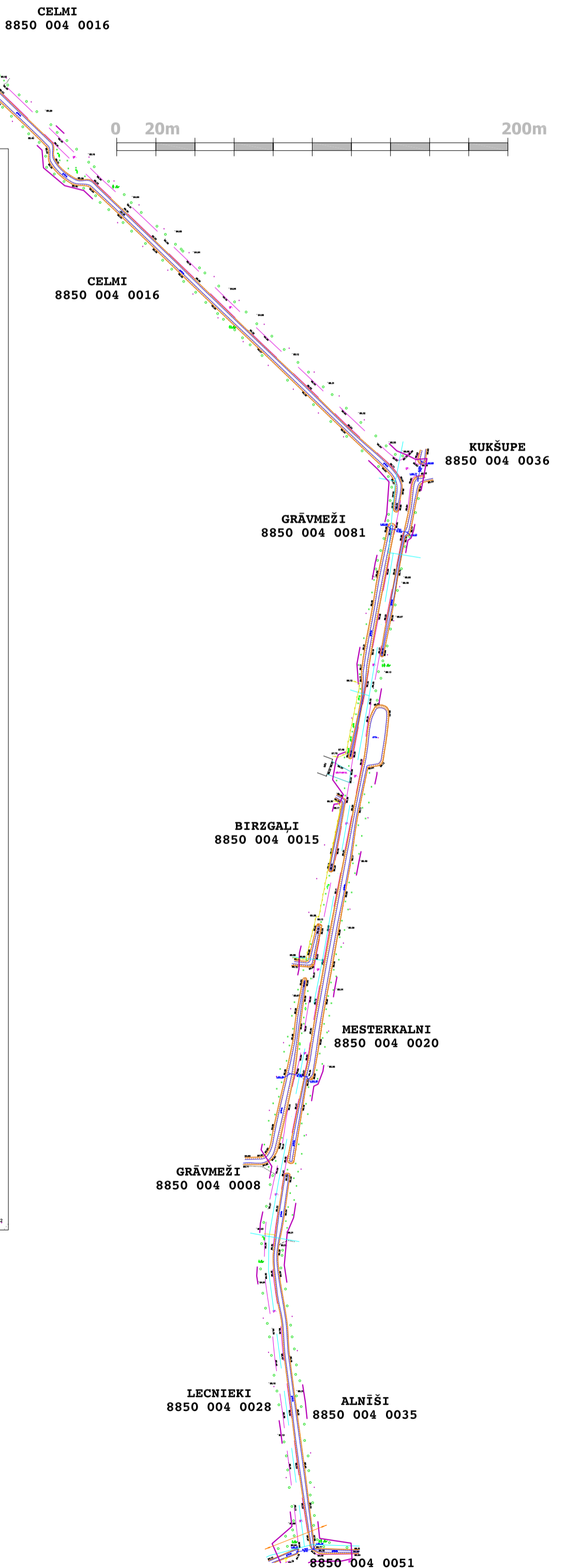
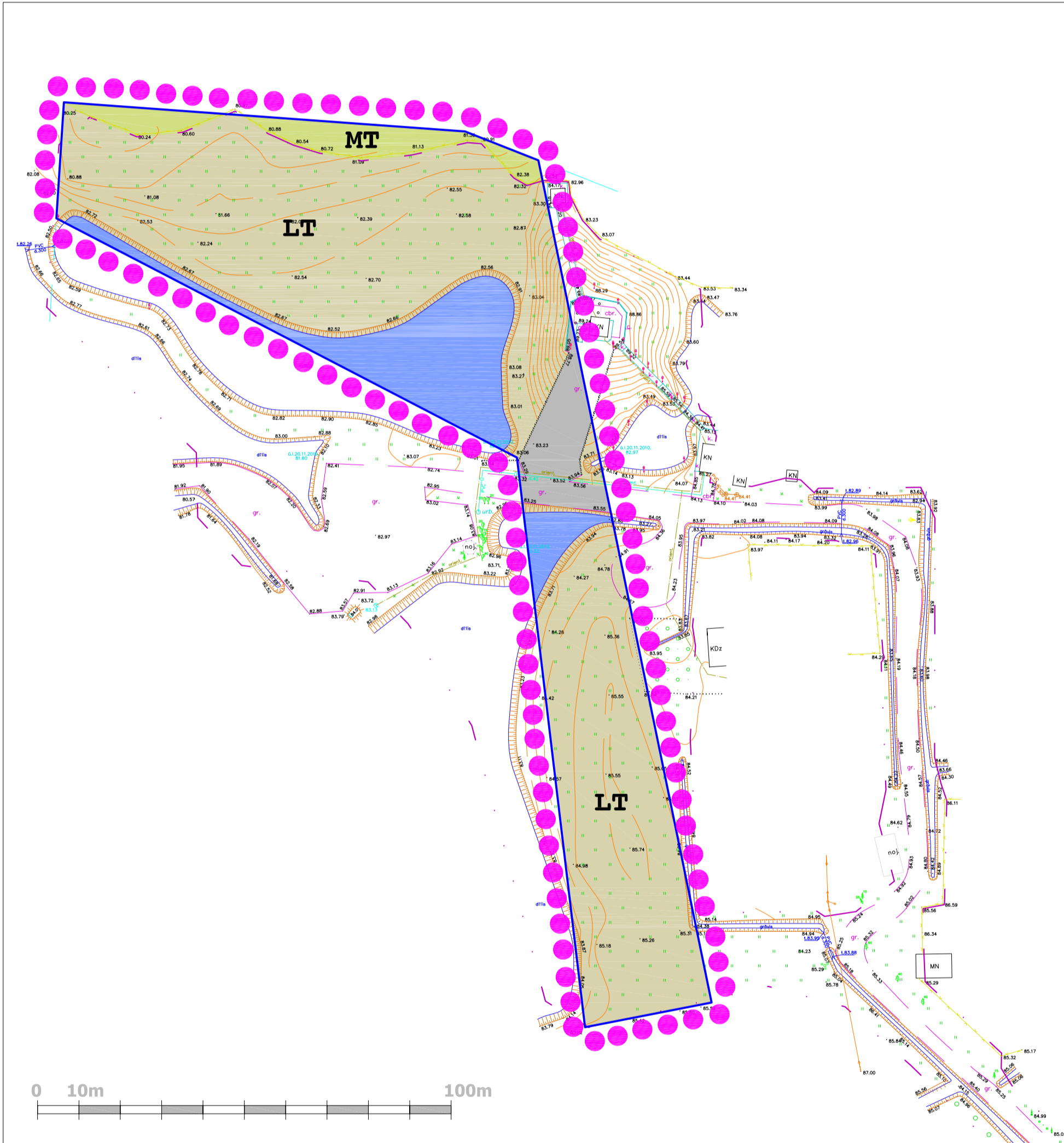
**TOPOGRĀFISKAIS  
PLĀNS M 1:500  
(IZDRUKA M 1:2000)**

GAILENES  
8850 004 0037



Topogrāfiskais plāns saskaņots	
Topogrāfiskā plāna izgatavošanā sniegta AS "Sadales tīkls" rīcībā esošā informācija.	AS "Sadales tīkls" Dienvidu reģions Eksploataācijas daļa Talsu nodalbes meistrars Girts Zanders 13.06.2011. (paraksts)
SASKAŅOTS TOPOGRĀFISKAIS PLĀNS AR SIA "LATTELEKOM" Nr. CS.10-9 / 32 / 332 2011.g."13." jūnijs (paraksts)	LĪJA DAUMANTA (paraksts) SIA "LATTELEKOM" PILNVAROTĀ PERSONA SIA "CITRUS SOLUTIONS" Ilnīju inženieris
Uzmērījums reģistrēts uzņēmumā <b>ĢEODATI</b> 2011.G. 14. JŪN.	Uzmērījums reģistrēts LR Valsts zemes dienestā Kurzesmes reģionālajā nodalī <b>2011.G. 14. JŪN.</b>

**PAŠREIZĒJĀ IZMANTOŠANA M 1:1000**



**APZĪMĒJUMI**

- MT** mežu teritorijas
- LT** lauksalmniecības teritorijas
- grantēts ceļš
- ciļņi
- detālpilnījuma reobeža

<p><b>LATVIJAS VALSTS MĒRĒNIKIS</b> Licences Nr. 145</p> <p>Talsi, Kareivju iela 7-402 tālr. 3221047 www.latvijasmernieks.lv</p>	Pasūtītājs Dundagas novada, Dundagas pagasta "Celmi"		
	Pasūtītāja reģistrācijas Nr.		
Vadītājs J.Rutkjs (paraksts) 19.05.2011.	Inženiertopogrāfiskais plāns ar pazemes komunikācijām		
Mērnies J.Rutkjs (paraksts) 17.05.2011.	Mērogs 1 : 500		
Plānu saskaņoja A.Padrevica (paraksts) 18.05.2011.	Lapas 1	Lapa 1	

<b>DETĀLPLĀNOJUMS</b> Dundagas novada Cirstē - nekustamā īpašuma "Celmi" (kad. Nr. 8850 004 0016) daļā ar kadastra Nr. 8850 004 0016 8001			
PROJEKTA VAD.	A. KLAVIŅŠ	2011	TOPOGRĀFISKAIS PLĀNS, M 1 : 500, (IZDRUKA M 1 : 2000) PAŠREIZĒJĀS IZMANTOŠANAS PLĀNS, M 1 : 1000
IZSTRĀDĀJA	I. KLAVIŅA	2011	
STADIJA	LAPA	LAPAS	
DP	1	3	
<p>SIA "SMILŠU PILS"</p>			

# APZĪMĒJUMI

PLĀNOTĀ (ATLAUTĀ) IZMANTOŠANA SASKAŅĀ AR TERITORIJAS PLĀNOJUMU

- LT - lauksaimniecības teritorijas
- MT - mežu teritorijas
- Vēja ģeneratoru būvniecībai pieļaujamā teritorija, ko ierobežo būvvalde
- Inženierkomunikāciju koridors
- Ceļu braucamās daļas, laukums, stāvlaukums
- Zemes vienību robežas
- Orientējoša vēja ģeneratora (30kW) atrašanās vieta
- Pieļaujamās nožogojumu vietas
- Ugunsdzēsības ūdensapgādes areāls
- Plānotā elektrības kabeļu līnija
- Plānotā transformatora apakšstacija
- Plānotā kontroluzkaite pie vēja ģeneratoriem
- Kabeļu balsts
- Dabas parka "Slīteres nacionālais parks" teritorija

ZEMES VIENĪBAS ADRESE

PLĀNOTĀ (ATLAUTĀ) IZMANTOŠANA SASKAŅĀ AR TERITORIJAS PLĀNOJUMU

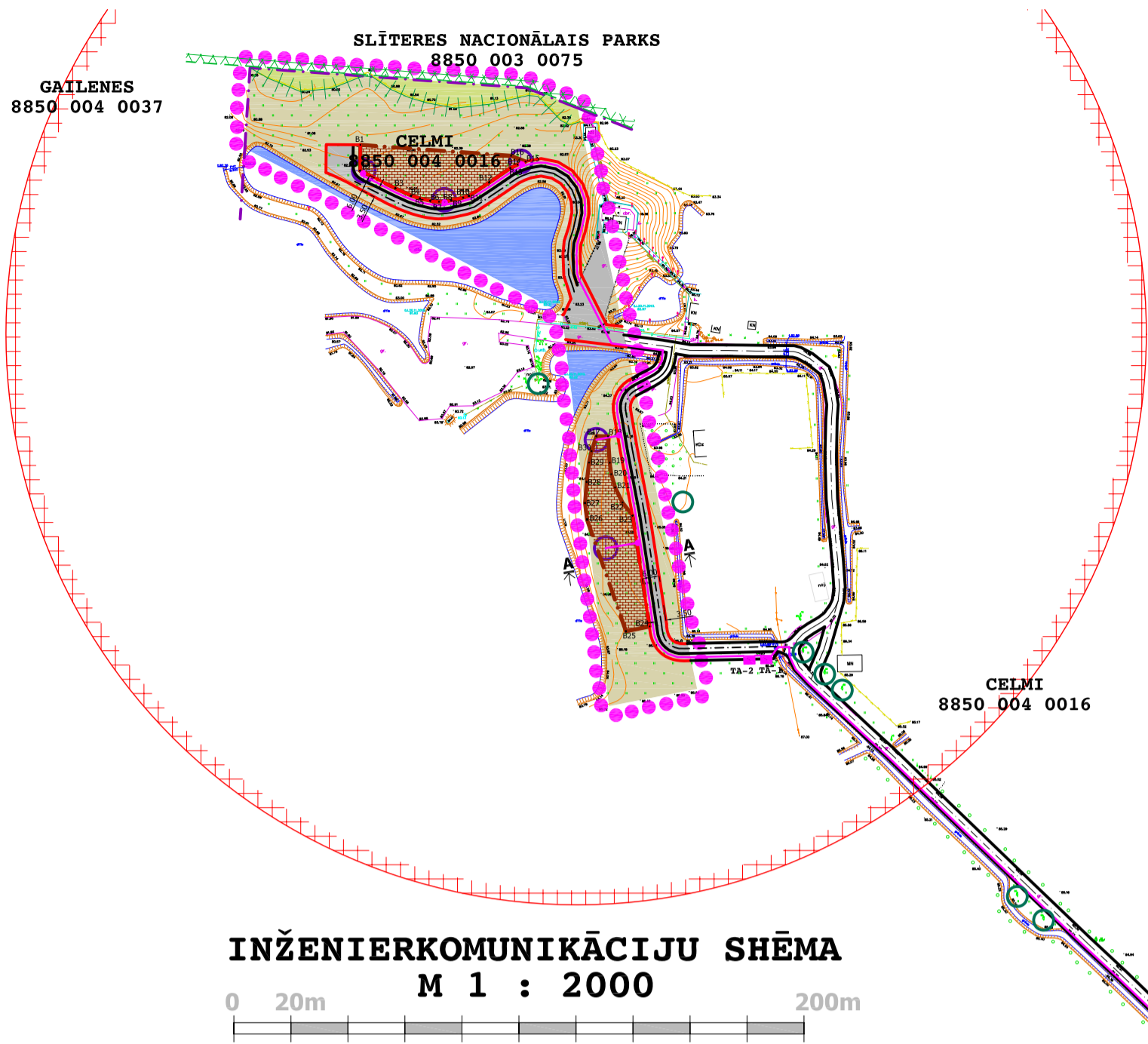
ZEMES VIENĪBAS MAKSIMĀLAIS APBŪVES BLĪVUMS / VĒJA ĢENERĀTORU MAKSIMĀLAIS SKAITS ZEMES VIENĪBĀ

**Celmi** 10239,65 m<sup>2</sup> **LT** 5%/5  $\pm 16.10$  MAKSIMĀLAIS BŪVES AUGSTUMS

ZEMES VIENĪBAS APBŪVES MAKSIMĀLĀ INTENSITĀTE

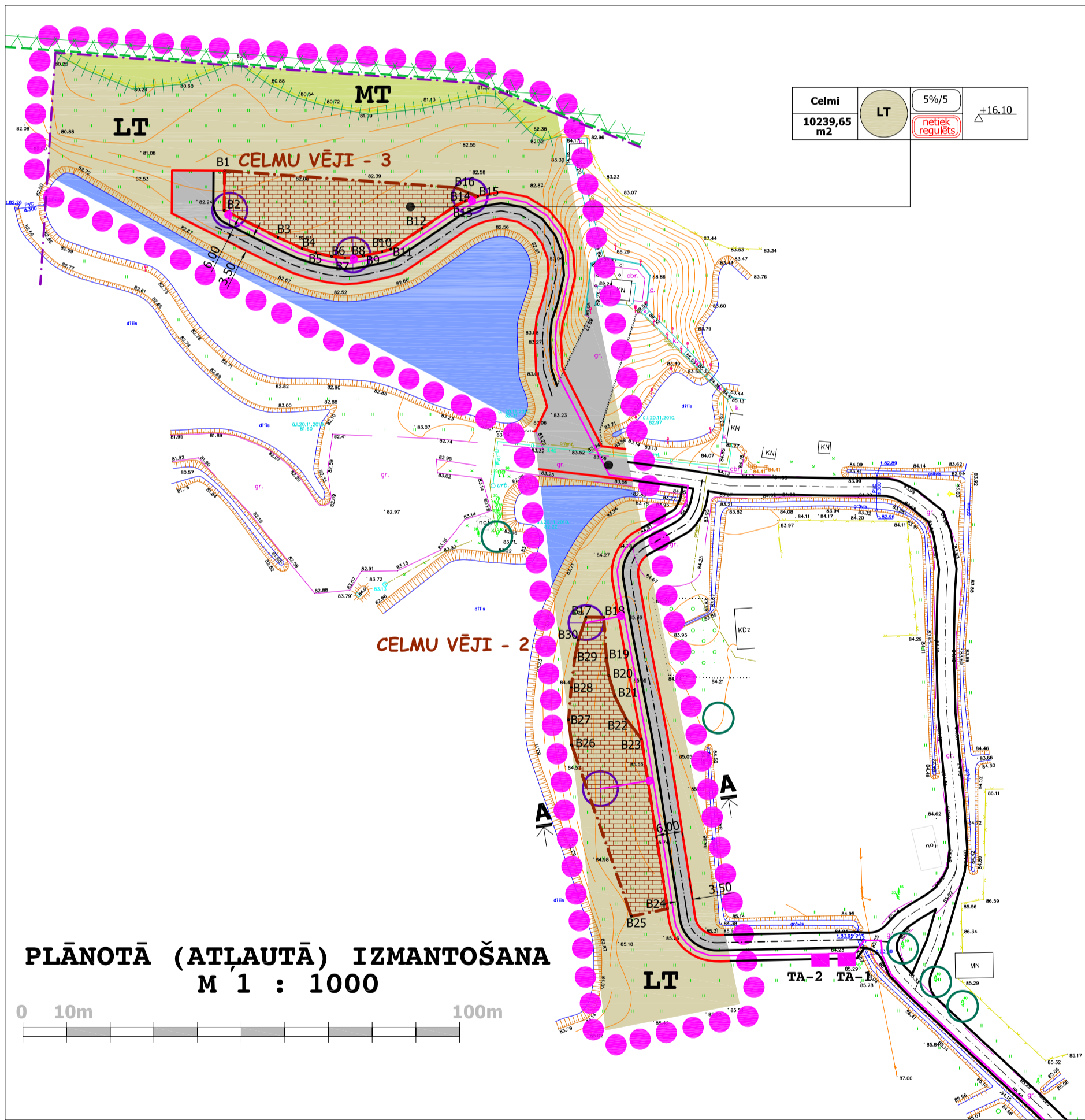
ZEMES VIENĪBAS PLATĪBA

- Detālpilnojouma robeža
- Lielāki koki



## INŽENIERKOMUNIKĀCIJU SHĒMA M 1 : 2000

0 20m 200m



## PLĀNOTĀ (ATLAUTĀ) IZMANTOŠANA M 1 : 1000

0 10m 100m

## VĒJA ĢENERĀTORU BŪVNICĪBAI PIEĻAUJAMO TERITORIJU KOORDINĀTAS

### CELMU VĒJI - 3

x-koordināte	y-koordināte
B1	389077.407
B2	389068.355
B3	389062.18
B4	389059.636
B5	389058.608
B6	389057.807
B7	389057.444
B8	389057.556
B9	389057.937
B10	389058.877
B11	389059.485
B12	389064.217
B13	389069.237
B14	389070.493
B15	389071.552
B16	389073.563

### CELMU VĒJI - 2

x-koordināte	y-koordināte
B17	388975.273
B18	388975.201
B19	388965.952
B20	388961.922
B21	388957.267
B22	388952
B23	388947.405
B24	388908.534
B25	388906.829
B26	388946
B27	388951.796
B28	388959.206
B29	388966
B30	388970

Mēroga koeficients 0.999717

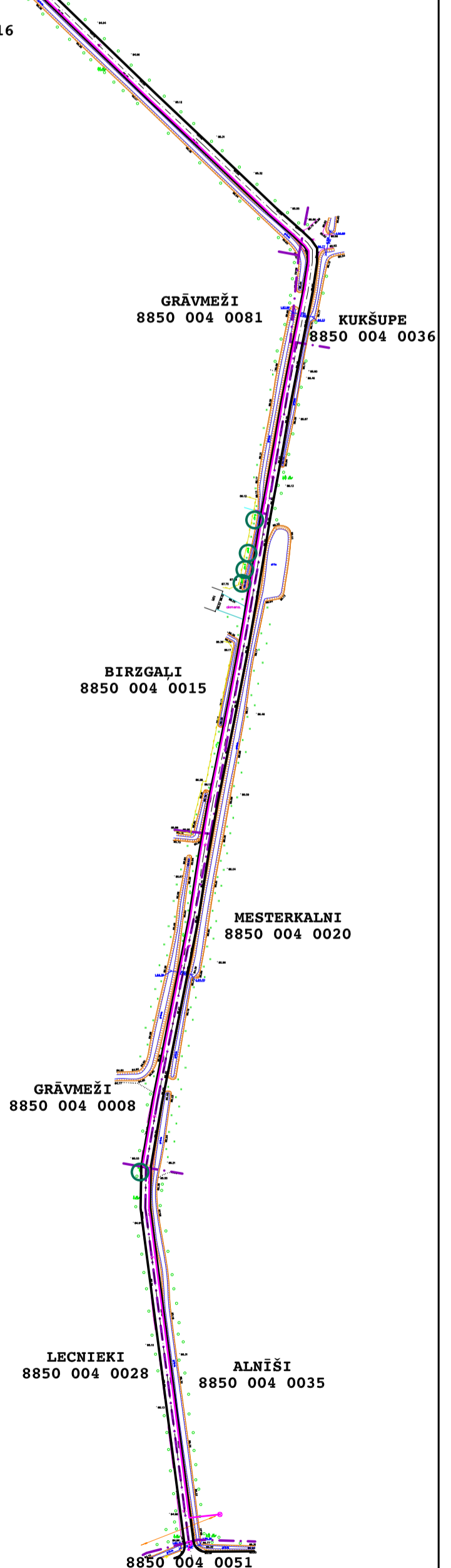
Zemes gabala platība 756.66 kv. m

Zemes gabala platība 730.07 kv. m

**ATZINUMS POZITĪVS**  
 Detālpilnojouma "Celmi" redakcija Nr.1  
 Esošo zemes vienību robežas atbilst Nekustamā īpašuma valsts kadastra informācijas sistēmas datiem.  
 Nekustamā īpašuma objekta aprūmējumi atbilst normatīvajos aktos noteiktajām datu sagatavošanas tehniskajām prasībām.

Kadastra inženiere Maija Nikalovska 09.08.2011.  
 (amats) (vārds, uzvārds) (datums)

Dokuments elektroniski parakstīts Valsts zemes dienesta Kurzemes reģionālajā nodaļā, izmantojot drošu elektronisko parakstu.  
 Dokumenta nosaukums 61485.edoc.



DETĀLPILNOJUMS				Dundagas novada Cirstē - nekustamā īpašuma "Celmi" (kad. Nr. 8850 004 0016) daļā ar kadastra Nr. 8850 004 0016 8001		
PROJEKTA VAD.	A. KLAVIŅŠ	2011	STADIJA	LAPA	LAPAS	
IZSTRĀDĀJA	I. KLAVIŅA	2011	DP	2	3	
PLĀNOTĀS (ATLAUTĀS) IZMANTOŠANAS PLĀNS, M 1 : 1000, INŽENIERKOMUNIKĀCIJU SHĒMA, M 1 : 2000			SIA "SMILŠU PILS"			

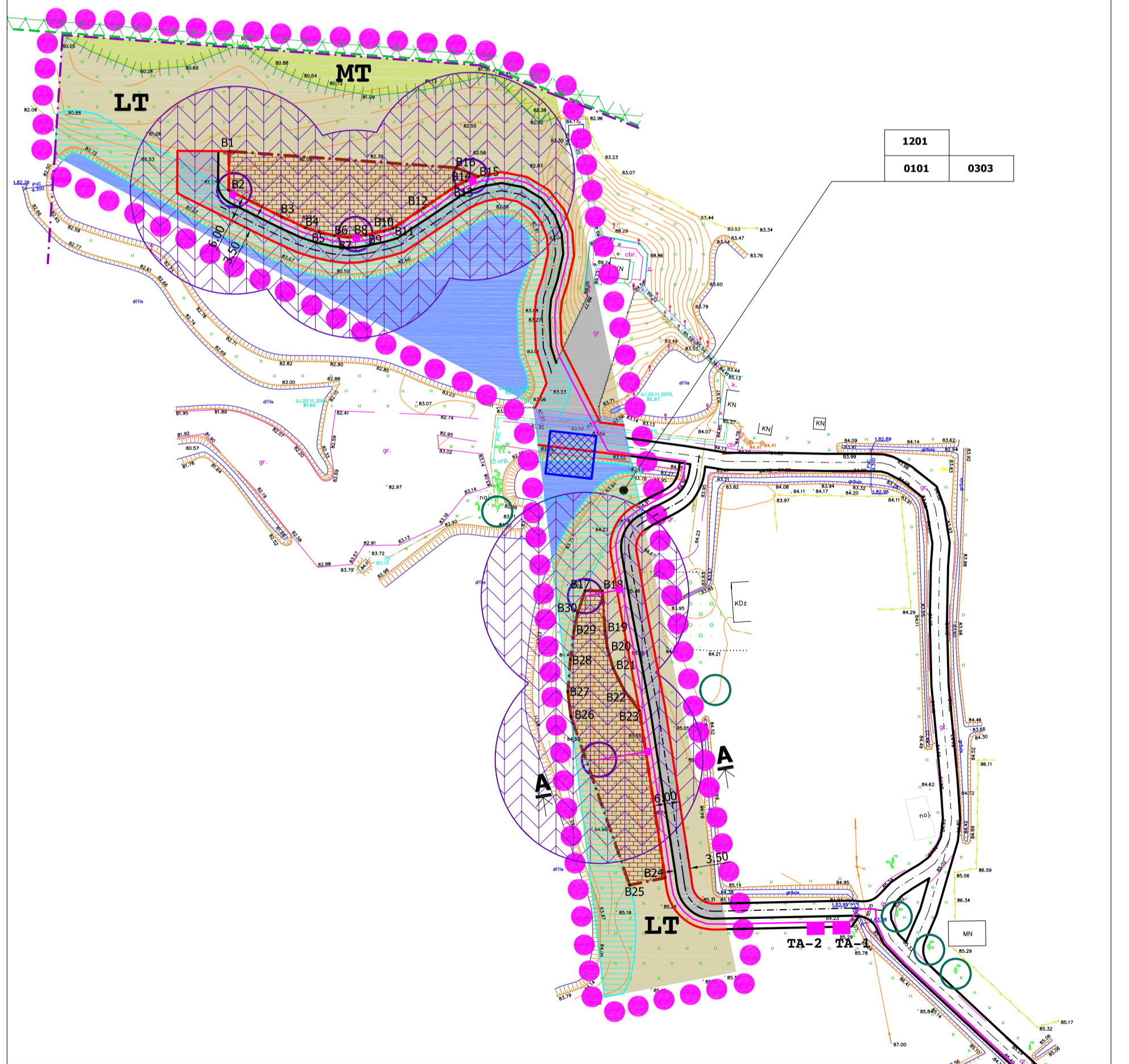
## APZĪMĒJUMI

-  Vēja ģeneratoru būvniecībai pieļaujamā teritorija, ko ierobežo būvlaide
-  Inženierkomunikāciju koridors
-  Ceļu braucamās daļas, laukums, stāvlaukums
-  Zemes vienību robežas
-  Eksploatacijas aizsargjosla ap 0,4 kV elektrības kabeļu līniju
-  Eksploatacijas aizsargjosla ap ūdensvadu
-  Vides un dabas resursu aizsargjosla ap dīķi
-  Orientējoša vēja ģeneratora (30kW) atrašanās vieta
-  Orientējoša plānotā drošības aizsargjosla ap vēja ģeneratoriem
-  Pieļaujamās nožogojumu vietas
-  Plānotā elektrības kabeļu līnija
-  Plānotā transformatora apakšstacija
-  Plānotā kontroluzskaitē pie vēja ģeneratoriem
-  Dabas parka "Sīlteres nacionālais parks" teritorija
-  Lielāki koki
-  Ūdens lietošanas servitūts ugunsdzēsības vajadzībām

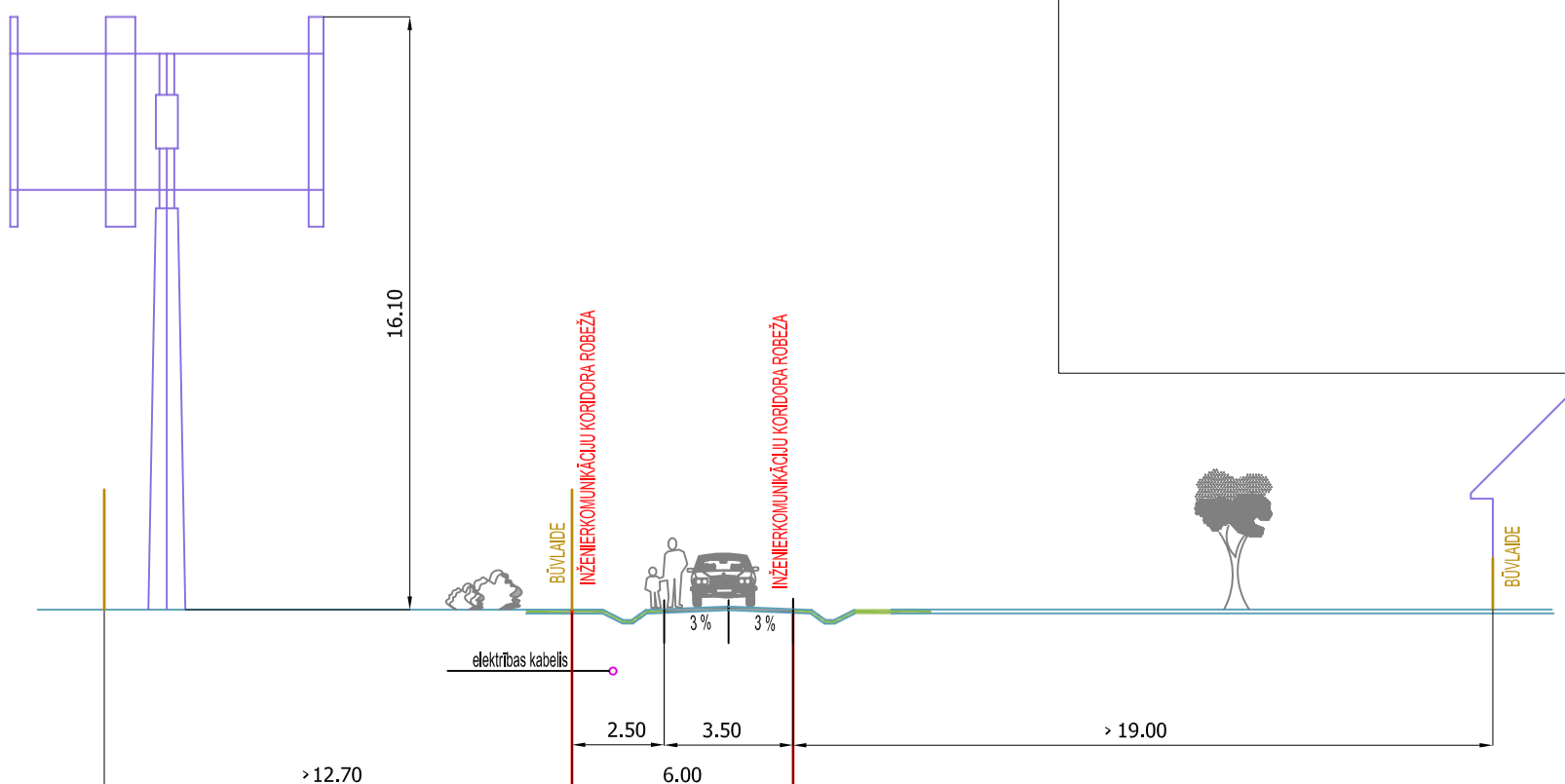
1201 IESPĒJAMIE NEKUSTAMĀ ĪPAŠUMA  
0101 0303 LIETOŠANAS MĒRĶI

●●●●● Detālpilnojumā robeža

## AIZSARGJOSLU PLĀNS M 1 : 1000



## CEĻA ŠĶĒRSPROFILS A - A, M 1 : 200



DETĀLPILNOJUMS Dundagas novada Cirstē - nekustamā īpašuma "Celmi" (kad. Nr. 8850 004 0016) daļā ar kadastra Nr. 8850 004 0016 8001

PROJEKTA VAD.	A. KLAVIŅŠ	2011	AIZSARGJOSLU PLĀNS, M 1 : 1000, NEKUSTAMĀ ĪPAŠUMA LIETOŠANAS MĒRĶI, CEĻA ŠĶĒRSPROFILS M 1 : 200	STADIJA	LAPA	LAPAS
IZSTRĀDĀJA	L. KLAVIŅA	2011		DP	3	3

