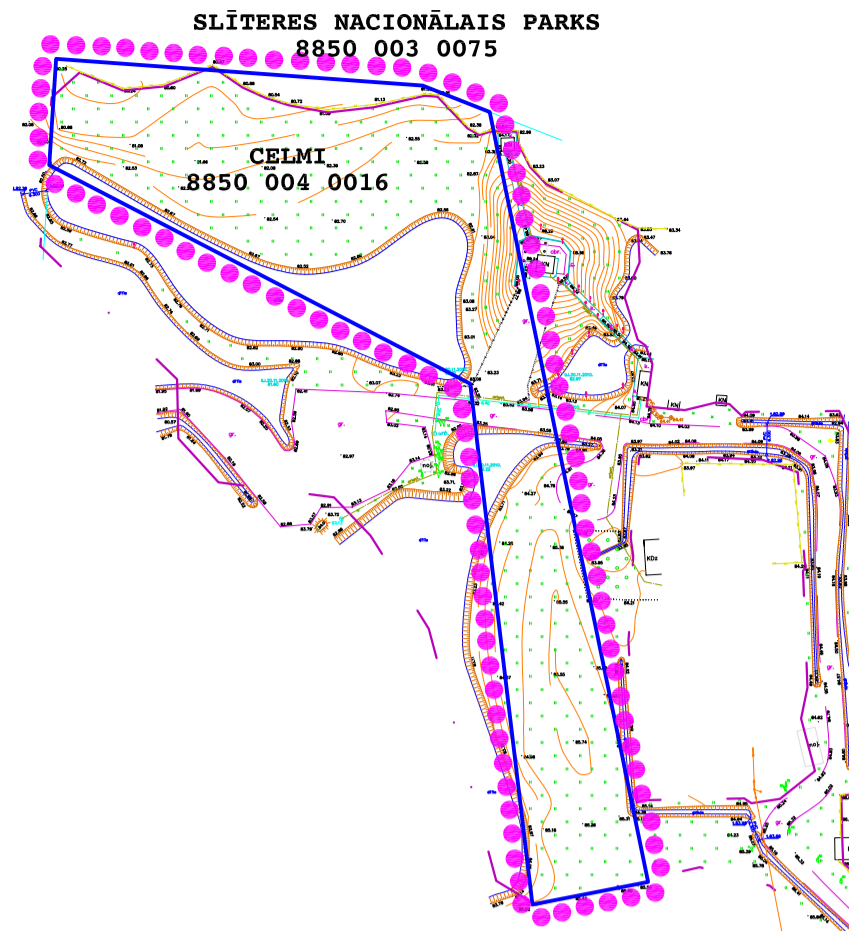


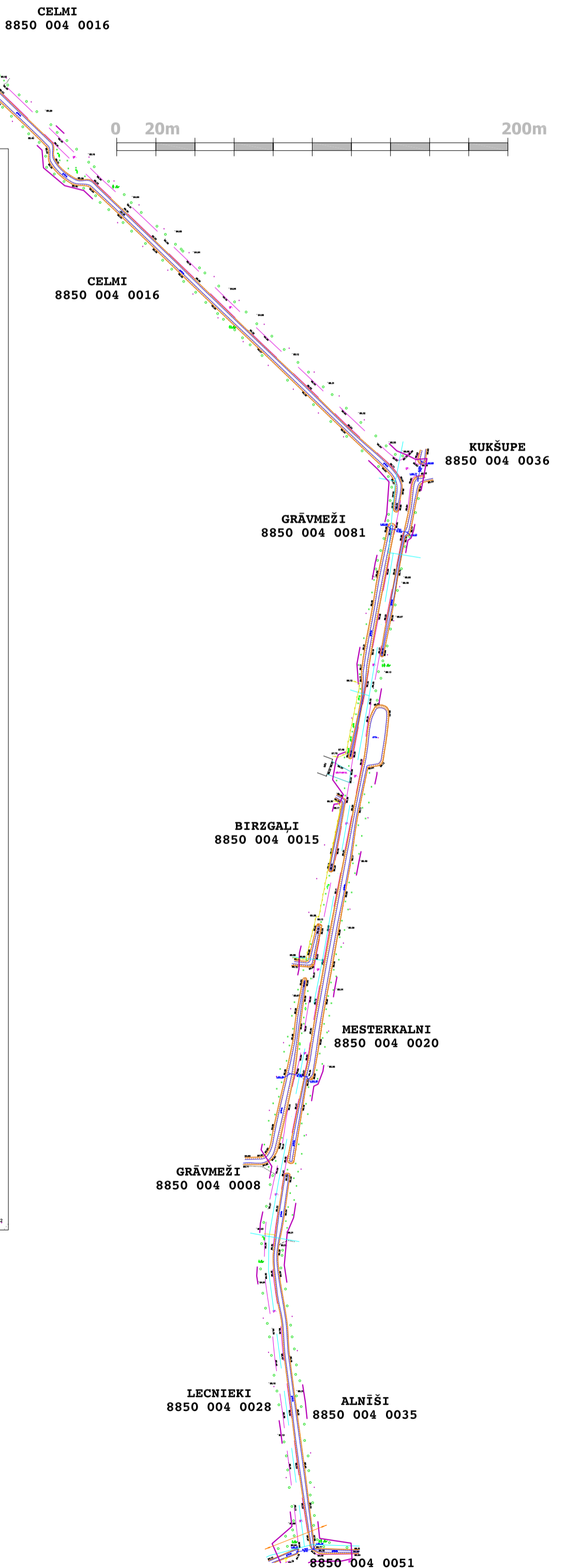
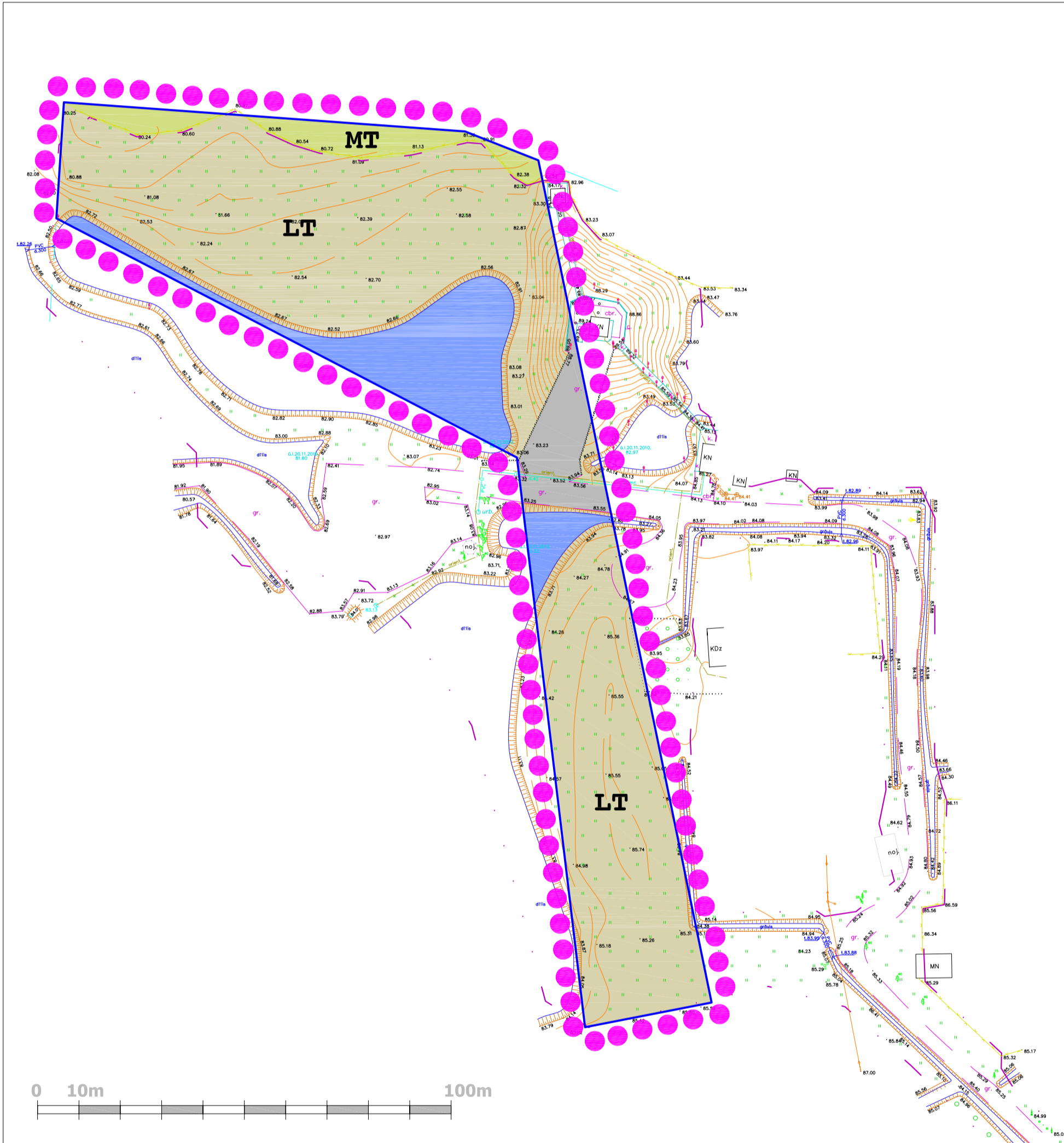
**TOPOGRĀFISKAIS
PLĀNS M 1:500
(IZDRUKA M 1:2000)**

GAILENES
8850 004 0037



Topogrāfiskais plāns saskaņots	
Topogrāfiskā plāna izgatavošanā sniegta AS "Sadales tīkls" rīcībā esošā informācija.	AS "Sadales tīkls" Dienvidu reģions Eksploataācijas daļa Talsu nodalbes meistrars Girts Zanders 13.06.2011. (paraksts)
SASKAŅOTS TOPOGRĀFISKAIS PLĀNS AR SIA "LATTELEKOM" Nr. CS.10-9 / 32 / 332 2011.g."13." jūnijs (paraksts)	LĪJA DAUMANTA (paraksts) SIA "LATTELEKOM" PILNVAROTĀ PERSONA SIA "CITRUS SOLUTIONS" Ilnīju inženieris
Uzmērījums reģistrēts uzņēmumā ĢEODATI 2011.G. 14. JŪN.	Uzmērījums reģistrēts LR Valsts zemes dienestā Kurzesmes reģionālajā nodaļā 2011.G. 14. JŪN.

PAŠREIZĒJĀ IZMANTOŠANA M 1:1000



APZĪMĒJUMI

- MT** mežu teritorijas
- LT** lauksalmniecības teritorijas
- grantēts ceļš
- dīķi
- detālpilnījuma reobeža

<p>LATVIJAS VALSTS MĒRĒNIKIS Licences Nr. 145</p> <p>Talsi, Kareivju iela 7-402 tālr. 3221047 www.latvijasmernieks.lv</p>	Pasūtītājs Dundagas novada, Dundagas pagasta "Celmi"		
	Pasūtītāja reģistrācijas Nr.		
Vadītājs J.Rutkīns (paraksts) 19.05.2011.	Inženiertopogrāfiskais plāns ar pazemes komunikācijām		
Mērnīeks J.Rutkīns (paraksts) 17.05.2011.	Mērogs 1 : 500		
Plānu saskaņoja A.Padrevica (paraksts) 18.05.2011.	Lapas 1	Lapa 1	

DETĀLPĻĀNOJUMS Dundagas novada Cirstē - nekustamā īpašuma "Celmi" (kad. Nr. 8850 004 0016) daļā ar kadastra Nr. 8850 004 0016 8001			
PROJEKTA VAD.	A. KLAVIŅŠ	2011	TOPOGRĀFISKAIS PLĀNS, M 1 : 500, (IZDRUKA M 1 : 2000) PAŠREIZĒJĀS IZMANTOŠANAS PLĀNS, M 1 : 1000
IZSTRĀDĀJA	I. KLAVIŅA	2011	
STADIJA	LAPA	LAPAS	
DP	1	3	
<p>SIA "SMILŠU PILS"</p>			

APZĪMĒJUMI

PLĀNOTĀ (ATLAUTĀ) IZMANTOŠANA SASKAŅĀ AR TERITORIJAS PLĀNOJUMU

- LT - lauksaimniecības teritorijas
- MT - mežu teritorijas
- Vēja ģeneratoru būvniecībai pieļaujamā teritorija, ko ierobežo būvlaide
- Inženierkomunikāciju koridors
- Ceļu braucamās daļas, laukums, stāvlaukums
- Zemes vienību robežas
- Orientējoša vēja ģeneratora (30kW) atrašanās vieta
- Pieļaujamās nožogojumu vietas
- Ugunsdzēsības ūdensapgādes areāls
- Plānotā elektrības kabeļu līnija
- Plānotā transformatora apakšstacija
- Plānotā kontroluzkaite pie vēja ģeneratoriem
- Kabeļu balsts
- Dabas parka "Slīteres nacionālais parks" teritorija

ZEMES VIENĪBAS ADRESE

PLĀNOTĀ (ATLAUTĀ) IZMANTOŠANA SASKAŅĀ AR TERITORIJAS PLĀNOJUMU

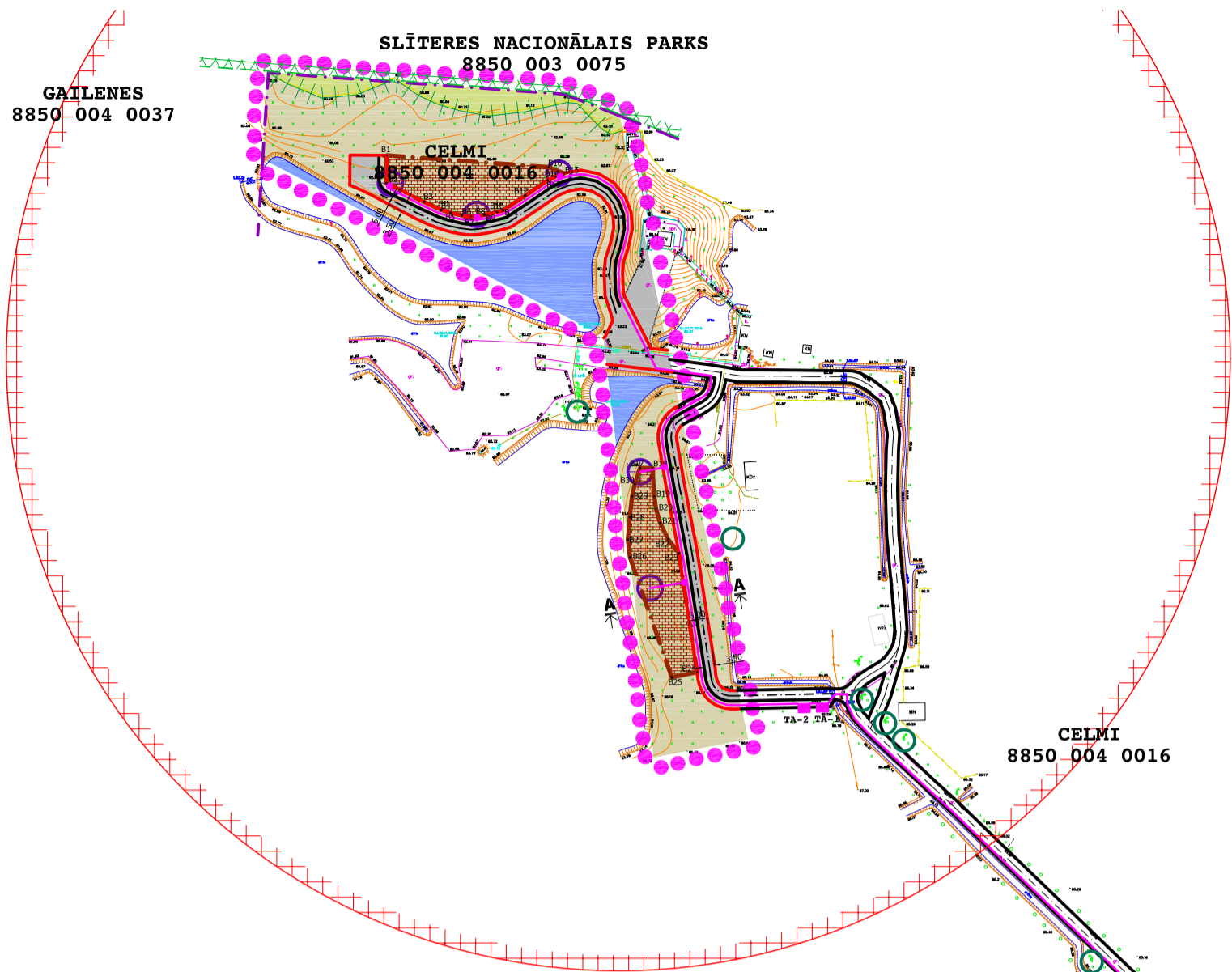
ZEMES VIENĪBAS MAKSIMĀLAIS APBŪVES BLĪVUMS / VĒJA ĢENERĀTORU MAKSIMĀLAIS SKAITS ZEMES VIENĪBĀ

MAKSIMĀLAIS BŪVES AUGSTUMS

ZEMES VIENĪBAS APBŪVES MAKSIMĀLĀ INTENSITĀTE

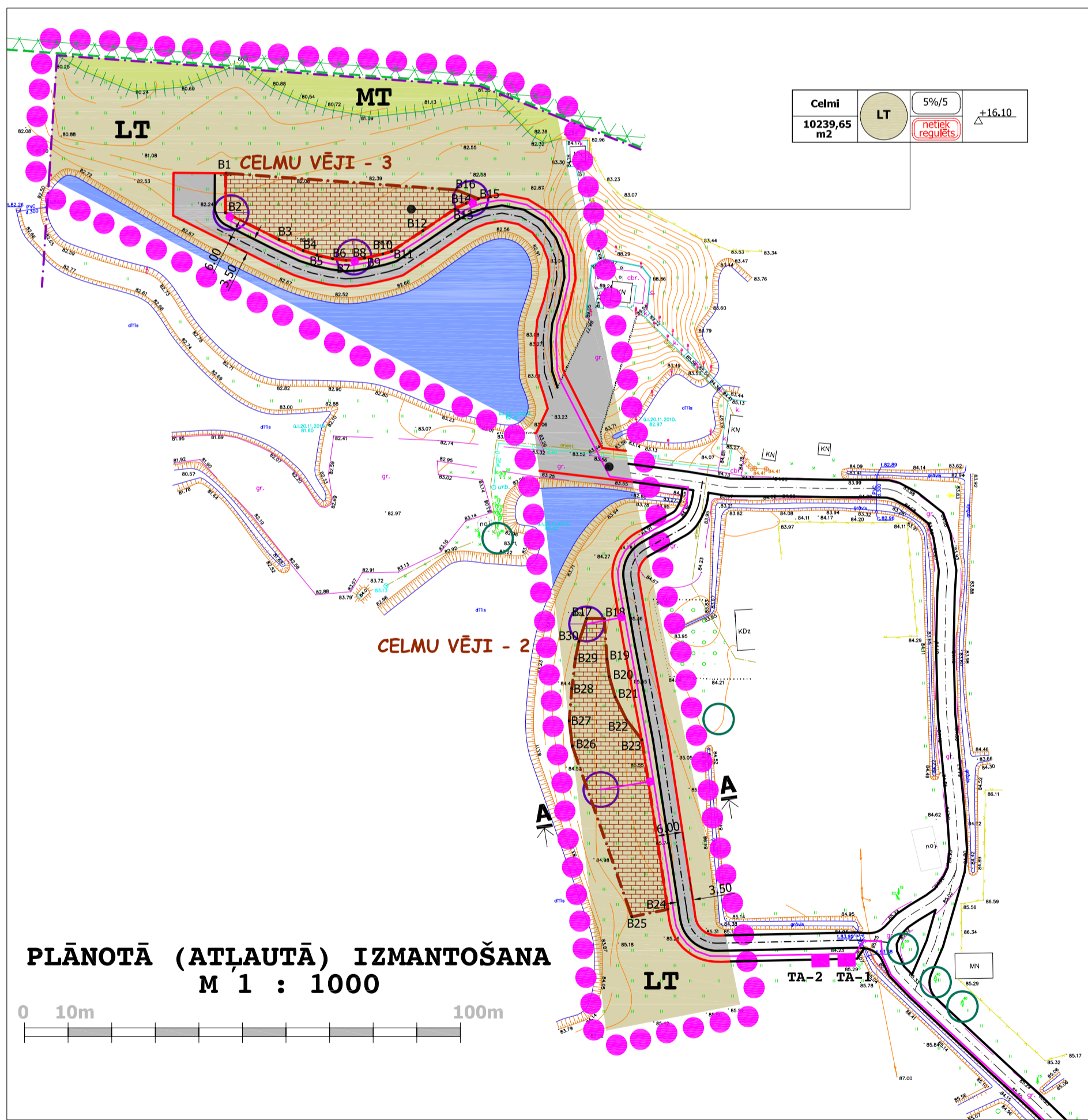
ZEMES VIENĪBAS PLATĪBA

- Detālpilnojouma robeža
- Lielāki koki



INŽENIERKOMUNIKĀCIJU SHĒMA M 1 : 2000

0 20m 200m



PLĀNOTĀ (ATLAUTĀ) IZMANTOŠANA M 1 : 1000

0 10m 100m

VĒJA ĢENERĀTORU BŪVNICĪBAI PIEĻAUJAMO TERITORIJU KOORDINĀTAS

CELMU VĒJI - 3

	x-koordināte	y-koordināte
B1	389077.407	402375.939
B2	389068.355	402375.867
B3	389062.18	402388.165
B4	389059.636	402393.709
B5	389058.608	402396.857
B6	389057.807	402400.427
B7	389057.444	402403.492
B8	389057.556	402405.479
B9	389057.937	402407.785
B10	389058.877	402411.968
B11	389059.485	402414.001
B12	389064.217	402421.166
B13	389069.237	402428.554
B14	389070.493	402431.063
B15	389071.552	402433.9
B16	389073.563	402428.794

CELMU VĒJI - 2

	x-koordināte	y-koordināte
B17	388975.273	402458.727
B18	388975.201	402462.785
B19	388965.952	402463.385
B20	388961.922	402463.922
B21	388957.267	402465.267
B22	388952	402467.878
B23	388947.405	402471.408
B24	388908.534	402477.367
B25	388906.829	402469.089
B26	388946	402455.436
B27	388951.796	402454.744
B28	388959.206	402455.314
B29	388966	402456.14
B30	388970	402456.977

Mēroga koeficients 0.999717

Zemes gabala platība 756.66 kv. m

Zemes gabala platība 730.07 kv. m

CELMI
8850 004 0016

GRĀVMEŽI
8850 004 0081

KUKŠUPE
8850 004 0036

BIRZGĀLI
8850 004 0015

MESTERKALNI
8850 004 0020

GRĀVMEŽI
8850 004 0008

LECNIEKI
8850 004 0028

ALNĪŠI
8850 004 0035

8850 004 0051

DETĀLPĻĀNOJUMS Dundagas novada Cirstē - nekustamā īpašuma "Celmi" (kad. Nr. 8850 004 0016) daļā ar kadastra Nr. 8850 004 0016 8001

PROJEKTA VAD.	A. KLAVIŅŠ	2011
IZSTRĀDĀJA	L. KLAVIŅA	2011

PLĀNOTĀS (ATLAUTĀS) IZMANTOŠANAS PLĀNS,
M 1 : 1000,
INŽENIERKOMUNIKĀCIJU SHĒMA, M 1 : 2000

STADIJA	LAPA	LAPAS
DP	2	3



REĢISTRĀCIJAS NR. 1202-A

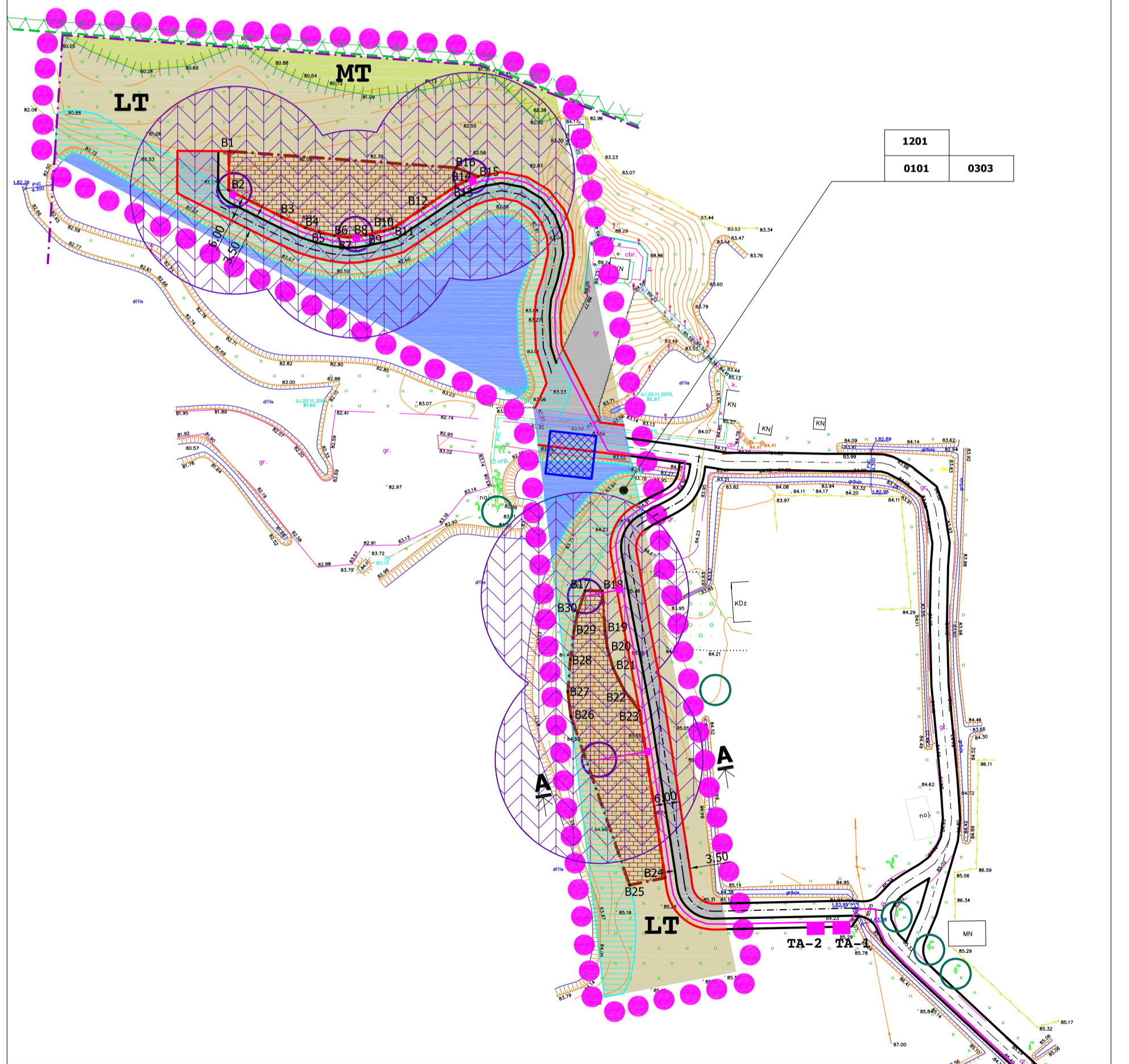
APZĪMĒJUMI

-  Vēja ģeneratoru būvniecībai pieļaujamā teritorija, ko ierobežo būvlaide
-  Inženierkomunikāciju koridors
-  Ceļu braucamās daļas, laukums, stāvlaukums
-  Zemes vienību robežas
-  Eksploatacijas aizsargjosla ap 0,4 kV elektrības kabeļu līniju
-  Eksploatacijas aizsargjosla ap ūdensvadu
-  Vides un dabas resursu aizsargjosla ap dīķi
-  Orientējoša vēja ģeneratora (30kW) atrašanās vieta
-  Orientējoša plānotā drošības aizsargjosla ap vēja ģeneratoriem
-  Pieļaujamās nožogojumu vietas
-  Plānotā elektrības kabeļu līnija
-  Plānotā transformatora apakšstacija
-  Plānotā kontroluzskaitē pie vēja ģeneratoriem
-  Dabas parka "Sīlteres nacionālais parks" teritorija
-  Lielāki koki
-  Ūdens lietošanas servitūts ugunsdzēsības vajadzībām

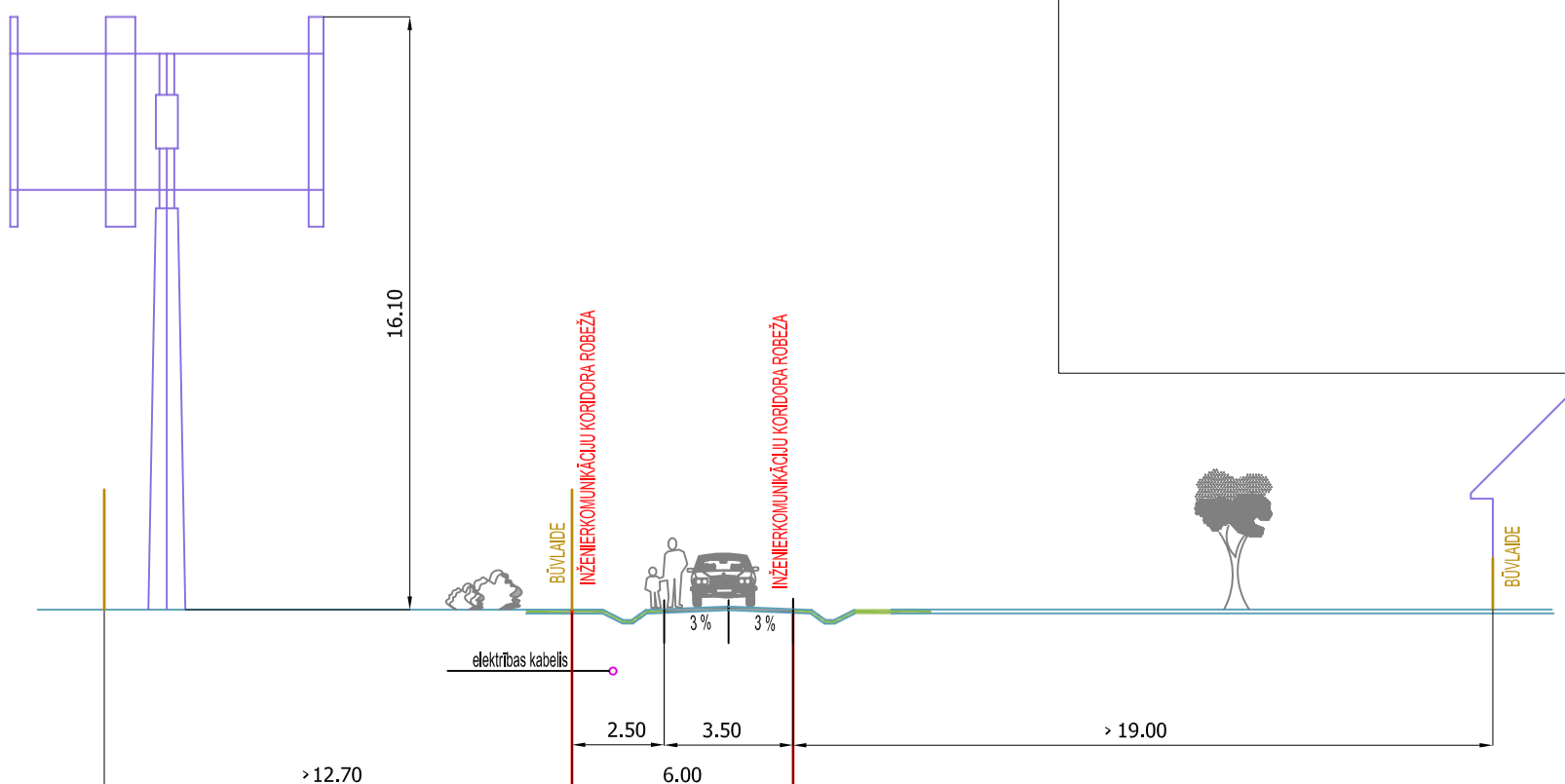
1201 IESPĒJAMIE NEKUSTAMĀ ĪPAŠUMA
0101 0303 LIETOŠANAS MĒRĶI

●●●● Detālpilnojumā robeža

AIZSARGJOSLU PLĀNS M 1 : 1000



CEĻA ŠĶĒRSPROFILS A - A, M 1 : 200



DETĀLPILNOJUMS Dundagas novada Cirstē - nekustamā īpašuma "Celmi" (kad. Nr. 8850 004 0016) daļā ar kadastra Nr. 8850 004 0016 8001

PROJEKTA VAD.	A. KLAVIŅŠ	2011	AIZSARGJOSLU PLĀNS, M 1 : 1000, NEKUSTAMĀ ĪPAŠUMA LIETOŠANAS MĒRĶI, CEĻA ŠĶĒRSPROFILS M 1 : 200	STADIJA	LAPA	LAPAS
IZSTRĀDĀJA	L. KLAVIŅA	2011		DP	3	3

