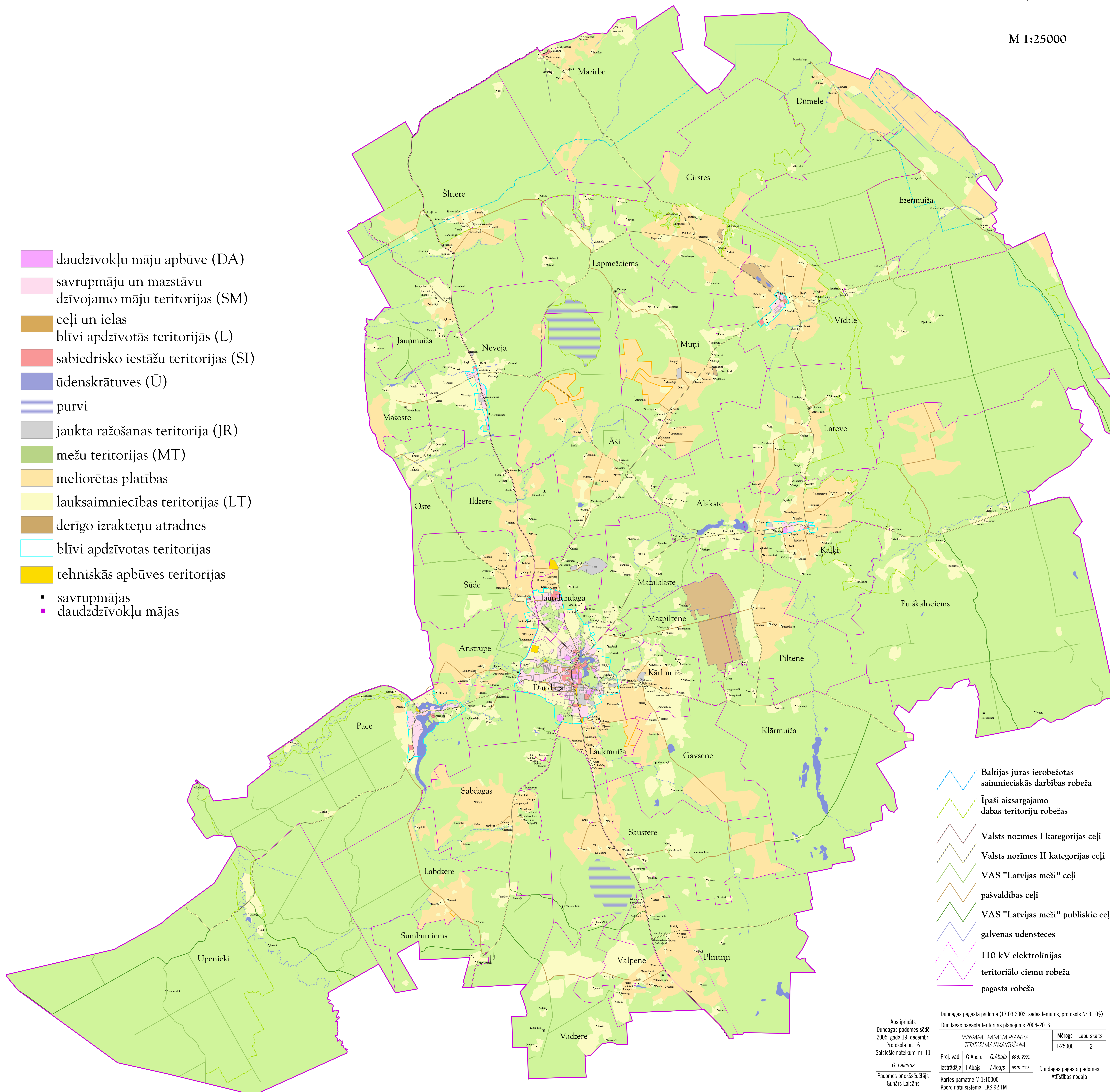


Dundagas pagasta plānotā teritorijas izmantošana



M 1:25000

- daudzīvokļu māju apbūve (DA)
- savrupmāju un mazstāvu dzīvojamo māju teritorijas (SM)
- ceļi un ielas blīvi apdzīvotās teritorijās (L)
- sabiedrisko iestāžu teritorijas (SI)
- ūdenskrātuves (Ū)
- purvi
- jaukta ražošanas teritorija (JR)
- mežu teritorijas (MT)
- meliorētas platības
- lauksaimniecības teritorijas (LT)
- derīgo izrakteņu atradnes
- blīvi apdzīvotas teritorijas
- tehniskās apbūves teritorijas
 - savrupmājas
 - daudzdzīvokļu mājas



- Baltijas jūras ierobežotas saimnieciskās darbības robeža
- Īpaši aizsargājamo dabas teritoriju robežas
- Valsts nozīmes I kategorijas ceļi
- Valsts nozīmes II kategorijas ceļi
- VAS "Latvijas meži" ceļi
- pašvaldības ceļi
- VAS "Latvijas meži" publiskie ceļi
- galvenās ūdenstece
- 110 kV elektrolīnijas
- teritoriālo ciemu robeža
- pagasta robeža

Apstiprināts Dundagas padomes sēdē 2005. gada 19. decembrī Protokola nr. 16 Saistošie noteikumi nr. 11 G. Laicāns Padomes priekšsēdētājs Guntars Laicāns		Dundagas pagasta padome (17.03.2003. sēdes lēmums, protokols Nr.3 10\$) Dundagas pagasta teritorijas plānojums 2004-2016 <i>DUNDAGAS PAGASTA PLĀNOTĀ TERITORIJAS IZMANTOŠANA</i>	
Proj. vad.	G. Abaja	G. Abaja	06.01.2006.
Izstrādāja	I. Abajs	I. Abajs	06.01.2006.
Kartes pamatne M 1:10000 Koordinātu sistēma LKS 92 TM		Mērogs 1:25000	Lapu skaits 2
		Dundagas pagasta padomes Atsīstības nodaļa	