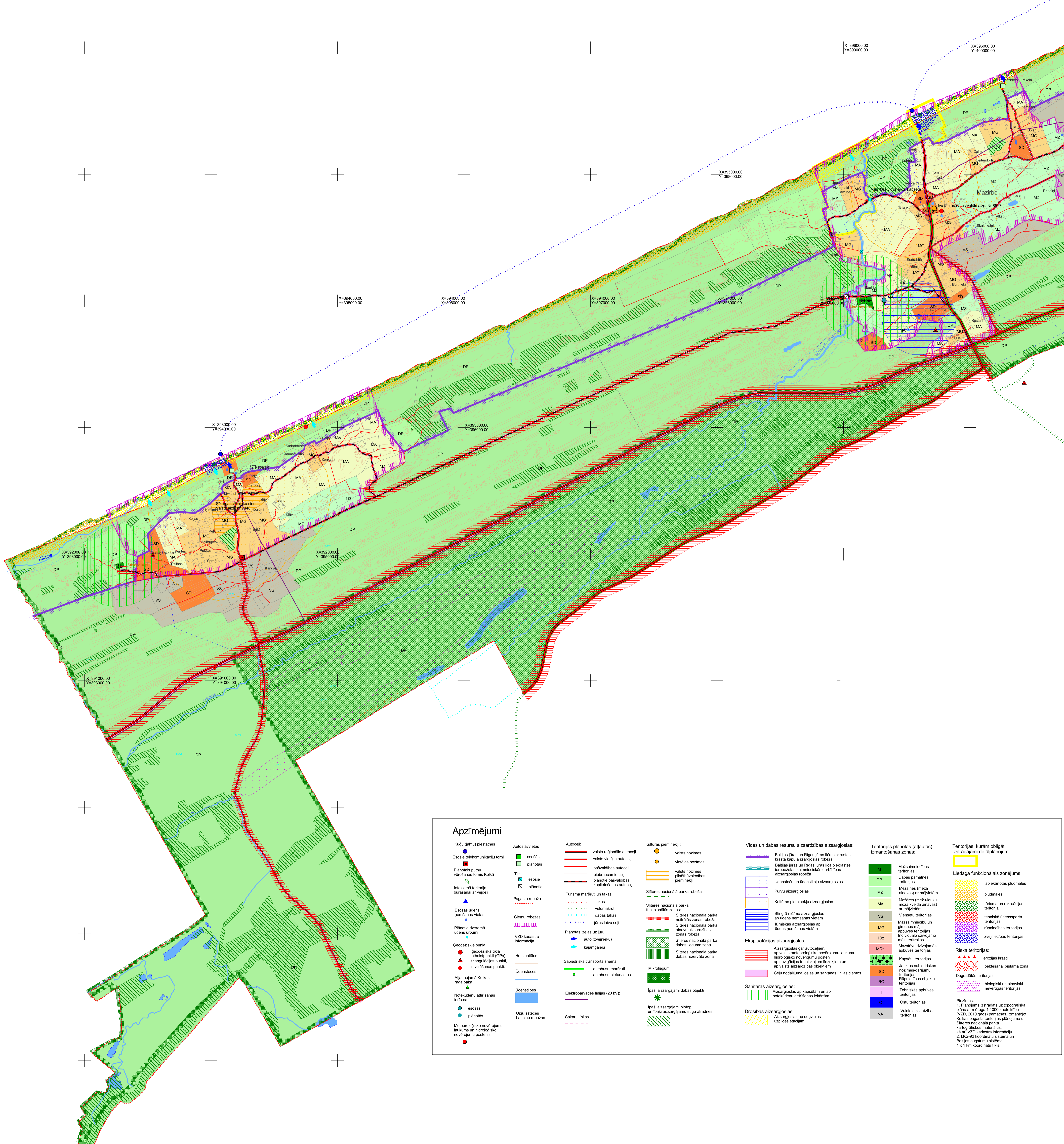


Dundagas novada Kolkas pagasta teritorijas plānotā (atļautā) izmantošana
1.lapa
M 1 : 10 000



Apzīmējumi

<p>Kaibu (jahtu) piestātnes</p> <p>Esotie telekomunikāciju torņi</p> <p>Pārbūvējamā teritorija būvniecībai ar veģetāciju</p> <p>Esotā un plānotā ūdens pērtības vietas</p> <p>Pārbūvējamā teritorija ūdens pērtības vietas</p> <p>Ģeodēziskie punkti:</p> <ul style="list-style-type: none"> geodēziskā tīkla atbalsta punkti (GP), triangulācijas punkti, nivēlējamas punkti. <p>Atjaunojamā Kolkas raga tālrunis</p> <p>Noteikumu attīrīšanas ierīces:</p> <ul style="list-style-type: none"> esotās plānotās <p>Meteoroloģisko novērojumu tautsaimnieciskā un hidrogrāfiskā novērojumu postenis</p>	<p>Autostāvvietas</p> <ul style="list-style-type: none"> esotās plānotās <p>Tilti:</p> <ul style="list-style-type: none"> esotie plānotie <p>Pagasta robeža</p> <p>Ciemi robežas</p> <p>VZD kadastra informācija</p> <p>Horizontāles</p> <p>Ūdenslīdnes</p> <p>Ūdeņu sateses robežas</p>	<p>Autocelji:</p> <ul style="list-style-type: none"> valsts reģionālie autocelji valsts vietējie autocelji pašvaldības autocelji piebraucamie ceļi plānotie pašvaldības kapitālceli autocelji <p>Tūrisma maršruti un tākas:</p> <ul style="list-style-type: none"> tākas velomašruti dabas tākas jūras tālu ceļi <p>Plānotās izejas uz jūru</p> <ul style="list-style-type: none"> auto (zvejnieku) kājgājēju <p>Sabiedriskā transporta shēma:</p> <ul style="list-style-type: none"> autobusu maršruti autobusu pieturvietas <p>Elektropārvades līnijas (20 kV):</p> <ul style="list-style-type: none"> Saku līnijas 	<p>Kultūras pieminekļi:</p> <ul style="list-style-type: none"> valsts nozīmes vietējas nozīmes <p>Siltāres nacionālā parka funkcionālās zonas:</p> <ul style="list-style-type: none"> Siltāres nacionālā parka meitāres zonas robeža Siltāres nacionālā parka ainavu aizsardzības zonas robeža Siltāres nacionālā parka dabas leguma zona Siltāres nacionālā parka dabas rezervāta zona <p>Mikroapgāde:</p> <ul style="list-style-type: none"> Īpaši aizsargājami dabas objekti Īpaši aizsargājami biotopi un īpaši aizsargājumu sugu atradnes 	<p>Vides un dabas resursu aizsardzības aizsargojumi:</p> <ul style="list-style-type: none"> Baltijas jūras un Rīgas jūras līča piekrastes erozijas aizsardzības aizsargojuma robeža Odenstēžu un ūdenstēžu aizsargojums Puru aizsargojums Kultūras pieminekļu aizsargojums Singrā režīma aizsargojums ap ūdens pērtības vietām Kimniskās aizsargojums ap ūdens pērtības vietām <p>Eksploatacijas aizsargojumi:</p> <ul style="list-style-type: none"> Aizsargojums gar autoceljiem, ap valsts meteoroloģisko novērojumu tautsaimnieciskā un hidrogrāfiskā novērojumu posteni, ap navigācijas tehniskajiem līdzekļiem un ap valsts aizsardzības objektiem Ceļu nodalījuma joslas un sarkanās līnijas cietums <p>Sanitārās aizsargojumi:</p> <ul style="list-style-type: none"> Aizsargojums ap kapiem un ap nekroloku atrodas apkārtni <p>Drošības aizsargojumi:</p> <ul style="list-style-type: none"> Aizsargojums ap degvielas uzglabāšanas tautsaimnieciskā un hidrogrāfiskā novērojumu posteni 	<p>Teritorijas plānotās (atļautās) izmantošanas zonas:</p> <ul style="list-style-type: none"> Mezāraimniecības teritorijas Dabas pamatnes teritorijas Mežsaimniecības teritorijas Mežsaimniecības teritorijas (mežu aizsardzības teritorijas) Mežsaimniecības teritorijas (mežu lauku mežsaimniecības teritorijas) Vārdzīmju teritorijas Mazsaimniecību un ģimenes māju apbūves teritorijas Indivīdu dzīvokļu māju teritorijas Mazsaimniecību apbūves teritorijas Kapņu teritorijas Jauktas sabiedriskās nozīmes teritorijas Rīpniecības objektu teritorijas Tehniskās apbūves teritorijas Ošu teritorijas Valsts aizsardzības teritorijas 	<p>Teritorijas, kurām obligāti izstrādājami detālplānojum:</p> <ul style="list-style-type: none"> Lielākās pludmales pludmales teritorijas un rekreācijas teritorijas tehniskā ūdensapgādes teritorijas zvērnīcības teritorijas zvērnīcības teritorijas <p>Riska teritorijas:</p> <ul style="list-style-type: none"> erocijas krasti perifēriai bīstamā zona <p>Degradētas teritorijas:</p> <ul style="list-style-type: none"> bioloģiski un ainaviski nevērtīgas teritorijas <p>Piezīmes:</p> <ol style="list-style-type: none"> Plānojums izstrādāts uz topogrāfiskā plāna ar mēroga 1:10000 noteiktu (VZD 2010) gaisa fotoaerofotogrammetrijas materiālu, kā arī VZD kadastra informāciju. LKS-92 koordinātu sistēma un Baltijas augstumu sistēma, 1 x 1 km koordinātu tīkls.
--	--	--	---	--	--	---

Apstiprināti Dundagas novada Domes sēdē 25.08.2010. Protokola Nr.13 (19.§) Saistošie noteikumi Nr.21	Dundagas novada Kolkas pagasta teritorijas plānojums ar grozījumiem teritorijas plānotā (atļautā) izmantošana	Mērogs 1:10 000 Lapu skaits 1/3
Domes priekšsēdētājs Aldons Zumbergs	Projekta vadītājs G.Ābija Grafiskie darbi I.Renkviča	Dundagas novada Attīstības nodaļa
Kartes pamatne M 1:10 000, Koordinātu sistēma LKS 92 TM		