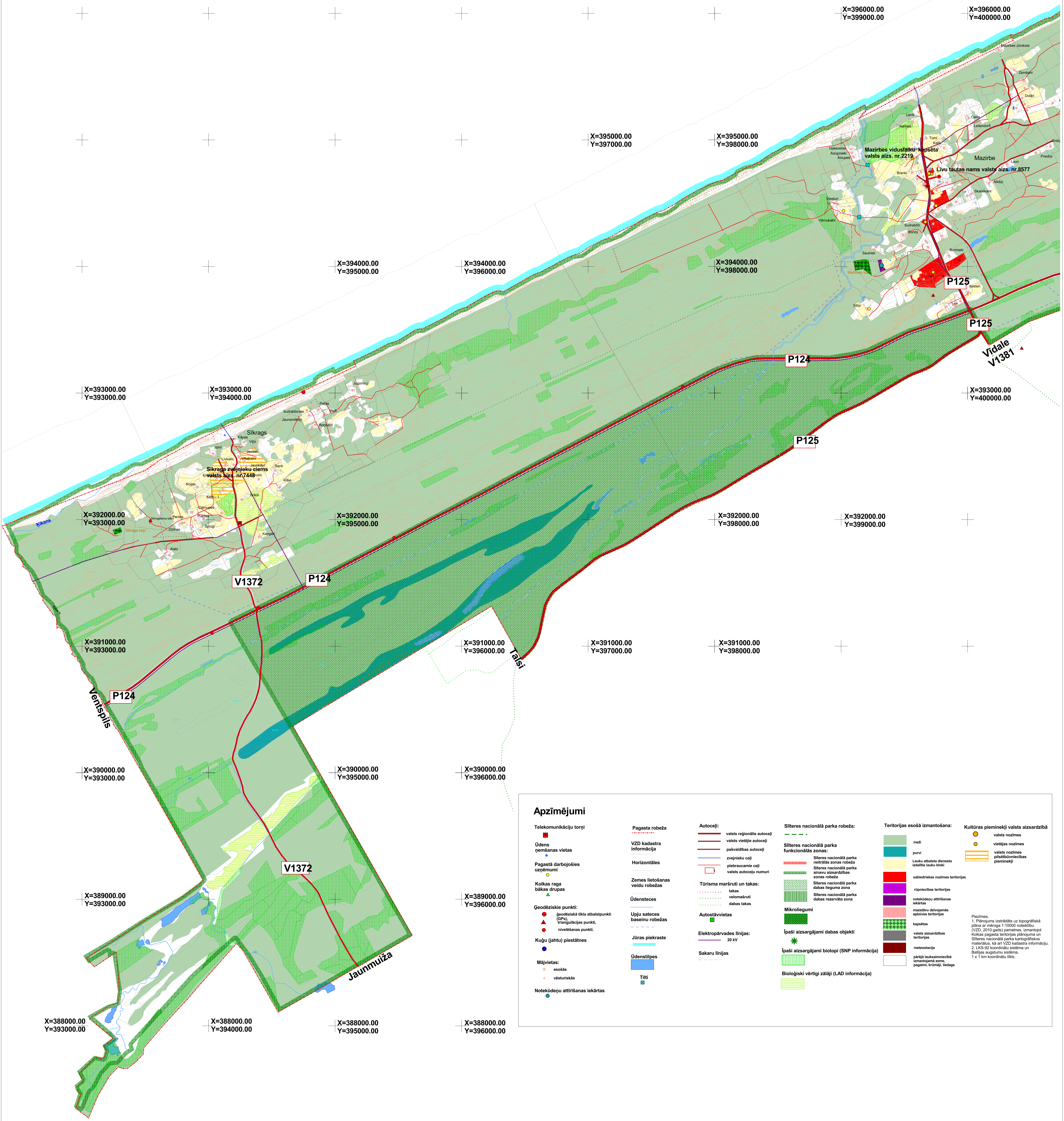


Dundagas novada Kolkas pagasta teritorijas pašreizējā izmantošana
1.lapa
M 1 : 10 000



Apzīmējumi

<ul style="list-style-type: none"> Telekomunikāciju torņi Ūdens ņemšanas vietas Pagastā darbojošies uzņēmumi Kolkas raga bākas drupas Geodēziskie punkti: <ul style="list-style-type: none"> geodēziskā tīkla atbalstpunkti (GPA), līmeņģeodēzijas punkti, nivēlēšanas punkti. Kužu (jahtu) piestātnes Mājvietas: <ul style="list-style-type: none"> esošās vēsturiskās Notekūdeņu attīrīšanas iekārtas 	<ul style="list-style-type: none"> Pagasta robeža VZD kadastra informācija Horizontāles Zemes lietošanas veidu robežas Ūdensteces Upju sateces baseinu robežas Jūras piekraste Ūdenstilpes Tīti 	<ul style="list-style-type: none"> Autoceļi: <ul style="list-style-type: none"> valsts reģionālie autoceļi valsts vietējie autoceļi pašvaldības autoceļi zvejnieku ceļi piebraucamie ceļi valsts autoceļu numuri Tūrisma maršruti un takas: <ul style="list-style-type: none"> takas velomašruti dabas takas Autostāvvietas Elektropārvades līnijas: <ul style="list-style-type: none"> 20 kv Sakaru līnijas 	<ul style="list-style-type: none"> Sīteres nacionālā parka robeža: Sīteres nacionālā parka funkcionālās zonas: <ul style="list-style-type: none"> Sīteres nacionālā parka mērīšanas zonas robeža Sīteres nacionālā parka atpūtas aizsargzības zonas robeža Sīteres nacionālā parka dabas lieguma zona Sīteres nacionālā parka dabas rezervāta zona Mikroiegumi Īpaši aizsargājami dabas objekti Īpaši aizsargājami biotopi (SNP informācija) Bioloģiski vērtīgi zālāji (LAD informācija) 	<ul style="list-style-type: none"> Teritorijas esošā izmantošana: <ul style="list-style-type: none"> meži purvi Lauku atbaltas dienesta izstrādātie lauku sīksti sabiedriskās nozīmes teritorijas riņņniecības teritorijas notekūdeņu attīrīšanas iekārtas mažākā dzīvokļu apbūves teritorijas kapotības valsts aizsargzības teritorijas meistociņa pārējā nekvalitatīvā izmantojamā zeme, pagalmi, krītnīši, ledags Kultūras pieminekļi valsts aizsargzībā: <ul style="list-style-type: none"> valsts nozīmes vietējas nozīmes valsts nozīmes piemēģniecības pieminekļi
--	--	--	---	--

Apstiprināti Dundagas novada Domes sēdē 25.08.2010. Protokola Nr.13 (19.§) Saisiotele noteikumi Nr.21	Dundagas novada Kolkas pagasta teritorijas pašreizējā izmantošana	Mērogs: 1:10 000 Lapu skaits: 1/3
Domes priekšsēdētājs Aldons Zumbergs	Projekta vadītājs: G.Abalja Grafiskie darbi: I.Reņķevica Kartes pamatne M 1:10 000, Koordinātu sistēma LKS 92 TM	Dundagas novada Atzinības nodalī