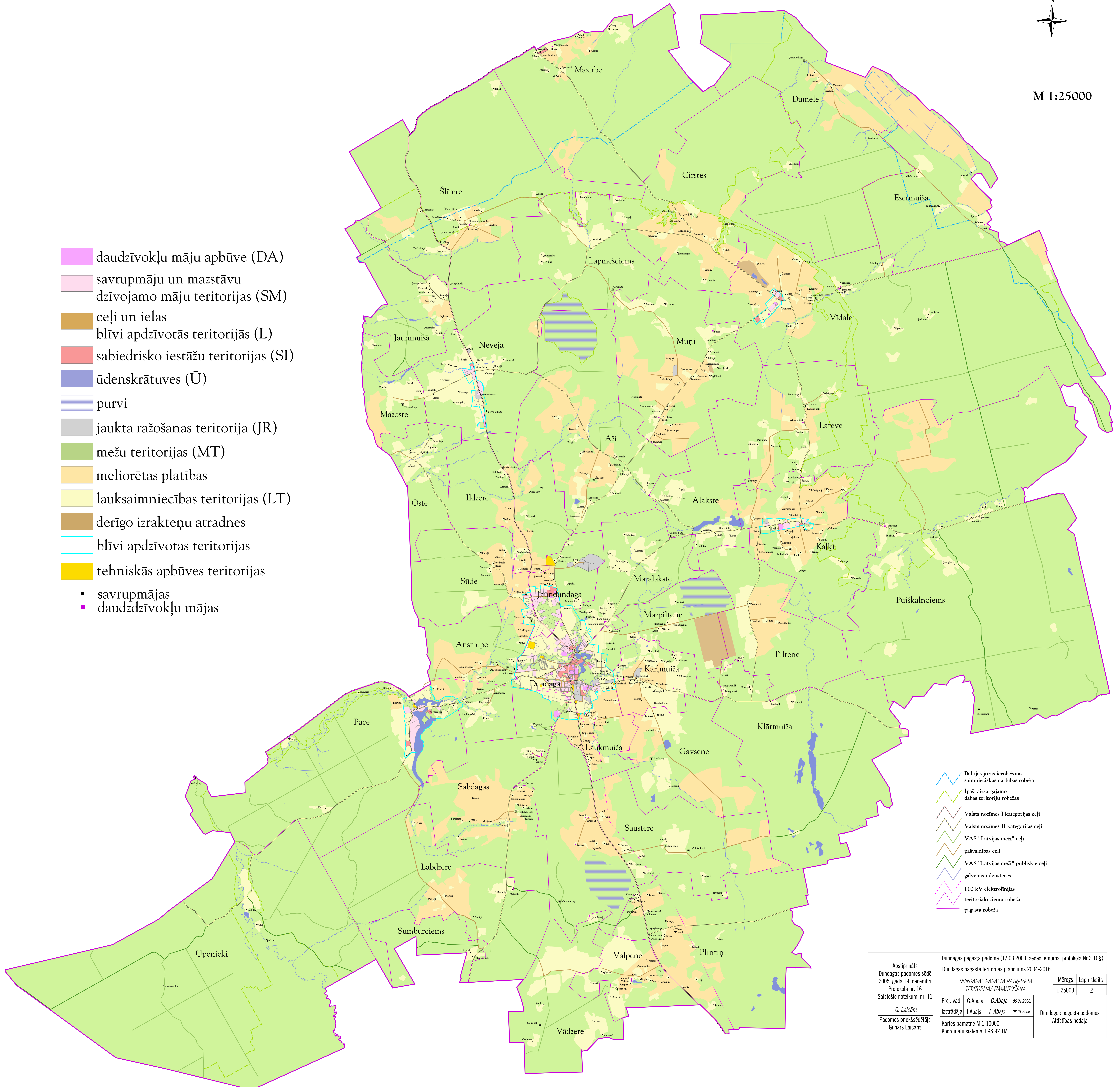


Dundagas pagasta patreizējā teritorijas izmantošana



M 1:25000

- daudzīvokļu māju apbūve (DA)
- savrupmāju un mazstāvu dzīvojamo māju teritorijas (SM)
- ceļi un ielas blīvi apdzīvotās teritorijās (L)
- sabiedrisko iestāžu teritorijas (SI)
- ūdenskrātuves (Ū)
- purvi
- jaukta ražošanas teritorija (JR)
- mežu teritorijas (MT)
- meliorētas platības
- lauksaimniecības teritorijas (LT)
- derīgo izrakteņu atradnes
- blīvi apdzīvotas teritorijas
- tehniskās apbūves teritorijas
 - savrupmājas
 - daudzdzīvokļu mājas



- Baltijas jūras ierobežotās saimnieciskās darbības robeža
- īpaši aizsargājamo dabas teritoriju robežas
- Valsts nozīmes I kategorijas ceļi
- Valsts nozīmes II kategorijas ceļi
- VAS "Latvijas meči" ceļi
- pašvaldības ceļi
- VAS "Latvijas meči" publiskie ceļi
- galvenās ūdensteces
- 110 kV elektrolinijas
- teritoriālo ciemu robeža
- pagasta robeža

Apstiprināts Dundagas padomes sēdē 2005. gada 19. decembrī Protokola nr. 16 Saiestšie noteikumi nr. 11 G. Laicāns Padomes priekšsēdētājs Gunārs Laicāns	Dundagas pagasta padome (17.03.2003. sēdes lēmums, protokols Nr.3 105) Dundagas pagasta teritorijas plānojums 2004-2016 <i>DUNDAGAS PAGASTA PATREIZĒJĀ TERITORIJAS IZMANTOŠANA</i> Proj. vad. G. Abaja G. Abaja Izstrādāja I. Abajs I. Abajs Kartes pamatne M 1:10000 Koordinātu sistēma LKS 92 TM	Mērogs 1:25000	Lapu skaits 2
Dundagas pagasta padomes Atļautas nodāļa			